

# TABLE DES MATIÈRES

## COMPRENDRE LES GRADES ET LEUR ORIGINE \_\_\_\_\_ 2

### GRADES | COLLECTION CLASSIQUE

#### BOIS FRANC SOLIDE

ÉRABLE _____	4
CHÊNE ROUGE _____	6
MERISIER _____	8
FRÊNE _____	10
ÉRABLE ARGENTÉ _____	12
CHÊNE BLANC _____	14

#### BOIS D'INGÉNIERIE

PG COHESION _____	16
-------------------	----

### GRADES | COLLECTION UNIQUE

ADAM _____	18
ATHENA _____	20
CAMBIUM _____	22
BOREAL _____	24
CLAN _____	25
CONTINUUM _____	26
DION _____	27
FAMILIA _____	28
FORESTA _____	29
GARNEAU _____	30
HELENE _____	31
JEANINE _____	32
LOCUS _____	34
LUX _____	35
LOYAL _____	36
MINIMALISTE _____	38
NAÏVE _____	39
MOMENTUM _____	40
NEBULA _____	42
NIX _____	43
PELLETIER _____	44
RESPECT _____	45
PERFECTION _____	46
RICHARD _____	48
SAINT-EDOUARD _____	49
VALOREM _____	50
UTOPIA _____	52

## LEXIQUE DES CARACTÈRES \_\_\_\_\_ 53

# GRADES

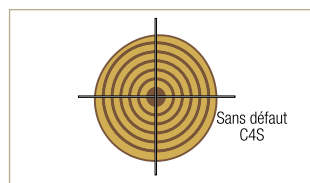
## COMPRENDRE LES GRADES ET LEUR ORIGINE

### DE LA FORÊT À LA SCIERIE

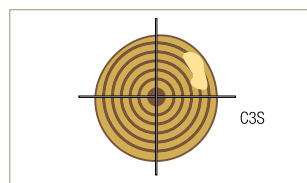
Il est tout d'abord important de comprendre tout le processus de gradation que subit une planche avant sa transformation finale en lamelle de plancher.

L'arbre est tout d'abord coupé en billots. Ensuite, chaque billot est gradé de la façon suivante: bois de placage (Veneer) ou une bille de pied (butt log).

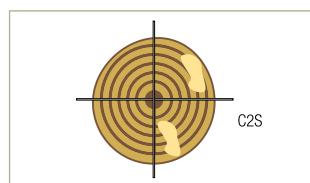
Normalement, le bois utilisé pour la création de lamelles de plancher de bois franc provient en grande majorité de planches produites à partir de billots de catégories C2S et C1S. Plus grande est la qualité d'une bille, meilleure est sa valeur marchande.



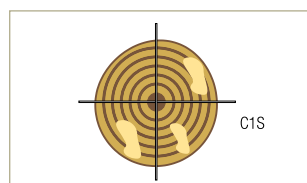
C4S (Clair sur 4 faces)



C3S (Clair sur 3 faces)



C2S (Clair sur 2 faces)



C1S (Clair sur 1 face)

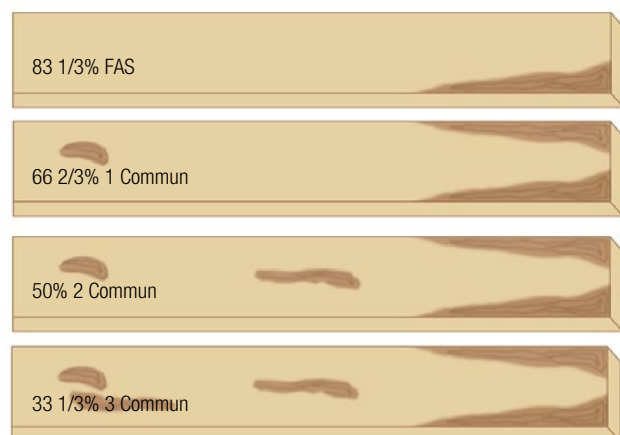
### DE LA SCIERIE AU MANUFACTURIER

Les planches brutes produites à la scierie sont ensuite gradées en fonction de leur potentiel d'utilisation. La planche doit offrir le plus grand pourcentage possible d'utilisation sans défauts. Elle est gradée sur sa moins belle face, permettant ainsi l'utilisation de la planche à son maximum des deux côtés.

#### LES GRADES OBTENUS SONT LES SUIVANTS:

FAS • FAS 1 face • Sélect • 1 Commun • 2 Commun • 3 A • 3 B • Palettes

La grande majorité des planches utilisées pour la fabrication de lamelles de plancher provient de planches de grade 2 commun. La National Hardwood Lumber Association détermine le grade en fonction du pourcentage de bois libre de défauts de la façon suivante :



### DU MANUFACTURIER AU CONSOMMATEUR

#### GRADES DE LA COLLECTION CLASSIQUE DE PLANCHERS PG

Le grade définit l'apparence du bois quant à sa couleur. Chaque compagnie possède sa propre classification et son propre niveau. Bien que Planchers PG respecte les normes de classification de l'industrie, elle s'est imposé des standards plus élevés en matière de grades.

Autrefois, les grades étaient désignés par les chiffres 1, 2, 3 et même 4. Plusieurs croyaient que ces chiffres déterminaient la qualité du bois. On supposait que les lamelles de grade 1 étaient de qualité supérieure à celles de grade 2 alors qu'il n'en était rien puisque le grade ne désigne que la couleur du bois. Aujourd'hui, afin d'éviter cette confusion, les grades portent des noms.

Les quatre grades offerts par Planchers PG sont: le grade *Instinct*, le grade *Pacifique*, le grade *Sélect et Meilleur* et le grade *Héritage*. Planchers PG produit du bois de grade *Sélect et Meilleur* et génère du bois de grade *Instinct* dont les défauts sont évidemment éliminés pour satisfaire à ses standards. Le grade *Pacifique* est pour sa part attribué aux essences disponibles dans un mélange seulement.

L'érable, le merisier et le chêne rouge sont offerts dans les quatre grades: *Sélect et Meilleur*, *Pacifique*, *Instinct* et *Héritage* (du plus pâle au plus foncé). L'érable argenté, le chêne blanc et le frêne sont offerts dans les grades *Pacifique* et *Héritage*.



#### GRADES DE LA COLLECTION UNIQUE DE PLANCHERS PG

Pensée pour les amateurs de bois d'exception, la collection Unique célèbre la richesse des nuances, des textures et des singularités naturelles de chaque planche. Les produits de cette collection se distinguent par des caractéristiques de grade propres à chacun, ce qui les rend, comme son nom l'indique, véritablement uniques.



Richard

# ÉRABLE

## COLLECTION CLASSIQUE | BOIS FRANC SOLIDE

### SÉLECT ET MEILLEUR

**VARIATION DE COULEUR (bois franc préverni):**

Faible variation, allant de blanc à brun pâle.

**VARIATION DE COULEUR (bois franc à vernir):**

Faible variation, allant de beige pâle à brun moyen.

**NOEUDS:**

Les nœuds sains de 1/8 de po (3 mm) et moins sont acceptés.

**STRIES DE MINÉRAL:**

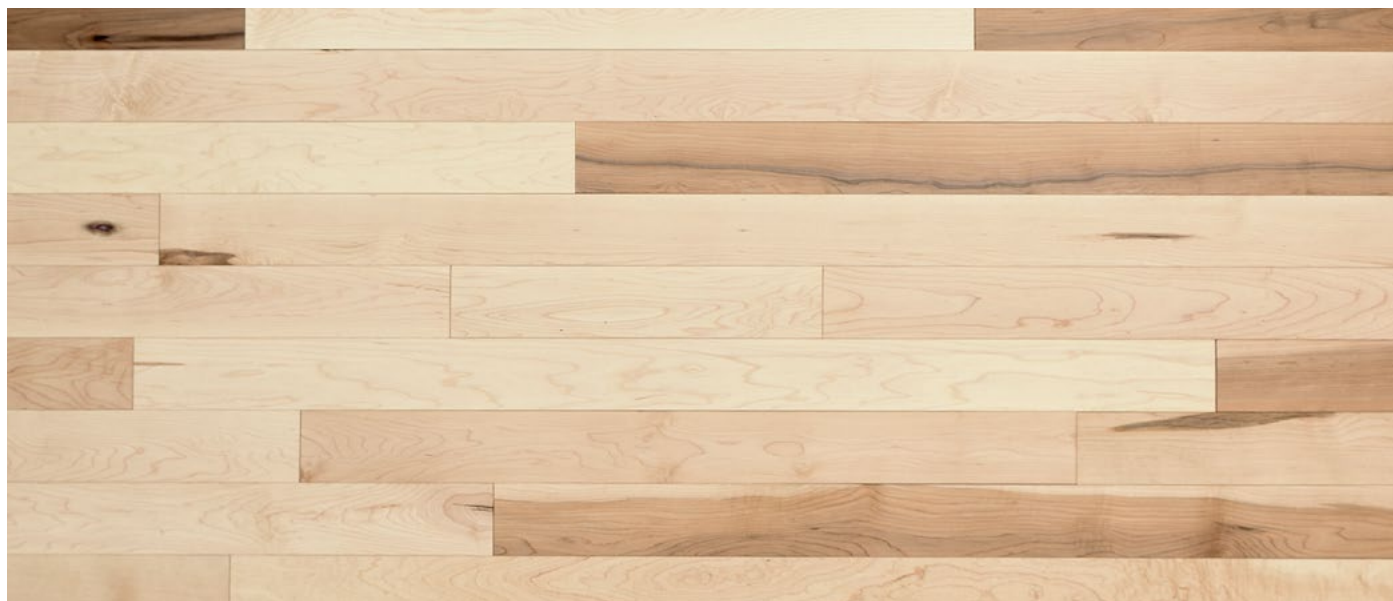
Les stries de minéral saines de moins de 1/8 de po (3 mm) par 4 po (102 mm) sont acceptées.

**AUTRES CARACTÉRISTIQUES:**

L'érable piqué aux tons pâles est accepté.

### PACIFIQUE

LE GRADE PACIFIQUE EST UN MÉLANGE DES GRADES SÉLECT ET MEILLEUR ET INSTINCT.

**VARIATION DE COULEUR:**

Variation prononcée, allant de brun pâle à brun foncé.

**NOEUDS (bois franc préverni):**

Les nœuds sains sont tous acceptés. Les nœuds non sains de 3/8 de po (10 mm) et moins sont acceptés et atténués artificiellement.

**NOEUDS (bois franc à vernir):**

Les nœuds sains sont tous acceptés. Les nœuds non sains de 1/8 de po (3 mm) et moins sont acceptés.

**STRIES DE MINÉRAL (bois franc préverni):**

Les stries de minéral saines sont toutes acceptées. Les stries de minéral non saines de moins de 1/8 de po (3 mm) par 4 po (102 mm) sont acceptées et atténuées artificiellement.

**STRIES DE MINÉRAL (bois franc à vernir):**

Les stries de minéral saines sont toutes acceptées.

**AUTRES CARACTÉRISTIQUES (bois franc préverni):**

L'érable piqué est accepté. Les trous de vers sont acceptés et atténués artificiellement.

**AUTRES CARACTÉRISTIQUES (bois franc à vernir):**

L'érable piqué et les trous de vers sont acceptés.

# ÉRABLE

## COLLECTION CLASSIQUE | BOIS FRANC SOLIDE

### INSTINCT



#### VARIATION DE COULEUR:

Variation prononcée, allant de brun pâle à brun foncé.

#### NOEUDS (bois franc préverni):

Les nœuds sains sont tous acceptés. Les nœuds non sains de 3/8 de po (10 mm) et moins sont acceptés et atténués artificiellement.

#### NOEUDS (bois franc à vernir):

Les nœuds sains sont tous acceptés. Les nœuds non sains de 1/8 de po (3 mm) et moins sont acceptés.

#### STRIES DE MINÉRAL (bois franc préverni):

Les stries de minéral saines sont toutes acceptées. Les stries de minéral non saines de moins de 1/8 de po (3 mm) par 4 po (102 mm) sont acceptées et atténuées artificiellement.

#### STRIES DE MINÉRAL (bois franc à vernir):

Les stries de minéral saines sont toutes acceptées.

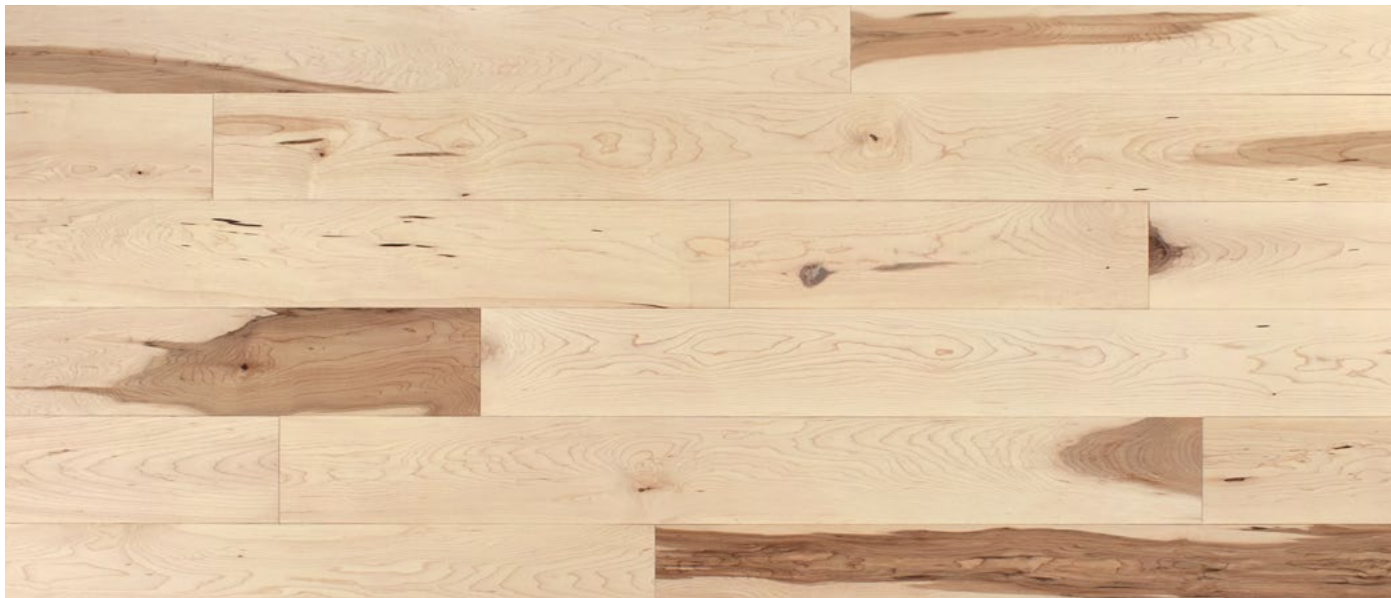
#### AUTRES CARACTÉRISTIQUES (bois franc préverni):

L'érable piqué est accepté. Les trous de vers sont acceptés et atténués artificiellement.

#### AUTRES CARACTÉRISTIQUES (bois franc à vernir):

L'érable piqué et les trous de vers sont acceptés.

### HÉRITAGE



#### VARIATION DE COULEUR:

Variation prononcée, allant de brun pâle à brun foncé.

#### NOEUDS:

Les nœuds sains de 1 po (25 mm) et moins sont acceptés. Les nœuds non sains de 1 po (25 mm) et moins sont acceptés et atténués artificiellement.

#### STRIES DE MINÉRAL:

Les stries de minéral saines sont toutes acceptées. Les stries de minéral non saines sont toutes acceptées et atténuées artificiellement.

#### AUTRES CARACTÉRISTIQUES:

Toutes les marques naturelles et mécaniques présentes sont acceptées, tels que les gerces, les marques de brûlures et les marques de lattes, pourvu que la planche soit solide à l'installation. Certaines imperfections, tels que les fentes et les trous de vers, sont acceptés et atténués artificiellement. L'érable piqué aux tons foncés est accepté. En raison de la largeur des planches, de légères variations dans l'équerrage ou dans la largeur peuvent survenir.

# CHÊNE ROUGE

## COLLECTION CLASSIQUE | BOIS FRANC SOLIDE

### SÉLECT ET MEILLEUR

**VARIATION DE COULEUR:**

Faible variation, allant du beige pâle au brun moyen.

**NOEUDS:**

Les nœuds sains de 1/8 de po (3 mm) et moins sont acceptés.

**STRIES DE MINÉRAL:**

Les stries de minéral saines de moins de 1/8 de po (3 mm) par 4 po (102 mm) sont acceptées.

### PACIFIQUE

LE GRADE PACIFIQUE EST UN MÉLANGE DES GRADES **SÉLECT ET MEILLEUR** ET **INSTINCT**.

**VARIATION DE COULEUR:**

Variation prononcée, allant de brun pâle à brun foncé.

**NOEUDS (bois franc préverni):**

Les nœuds sains sont tous acceptés. Les nœuds non sains de 3/8 de po (10 mm) et moins sont acceptés et atténués artificiellement.

**NOEUDS (bois franc à vernir):**

Les nœuds sains sont tous acceptés. Les nœuds non sains de 1/8 de po (3 mm) et moins sont acceptés.

**STRIES DE MINÉRAL (bois franc préverni):**

Les stries de minéral saines sont toutes acceptées. Les stries de minéral non saines de moins de 1/8 de po (3 mm) par 4 po (102 mm) sont acceptées et atténuées artificiellement.

**STRIES DE MINÉRAL (bois franc à vernir):**

Les stries de minéral saines sont toutes acceptées.

**AUTRES CARACTÉRISTIQUES (bois franc préverni):**

Les alvéoles de 1/4 po (6 mm) et moins, ainsi que les trous de vers sont acceptés et atténués artificiellement.

**AUTRES CARACTÉRISTIQUES (bois franc à vernir):**

Les alvéoles de 1/4 po (6 mm) et moins, ainsi que les trous de vers sont acceptés.

# CHÊNE ROUGE

## COLLECTION CLASSIQUE | BOIS FRANC SOLIDE

### INSTINCT



#### VARIATION DE COULEUR :

Variation prononcée, allant de brun pâle à brun foncé.

#### NOEUDS (bois franc préverni) :

Les nœuds sains sont tous acceptés. Les nœuds non sains de 3/8 de po (10 mm) et moins sont acceptés et atténués artificiellement.

#### NOEUDS (bois franc à vernir) :

Les nœuds sains sont tous acceptés. Les nœuds non sains de 1/8 de po (3 mm) et moins sont acceptés.

#### STRIES DE MINÉRAL (bois franc préverni) :

Les stries de minéral saines sont toutes acceptées. Les stries de minéral non saines de moins de 1/8 de po (3 mm) par 4 po (102 mm) sont acceptées et atténuées artificiellement.

#### STRIES DE MINÉRAL (bois franc à vernir) :

Les stries de minéral saines sont toutes acceptées.

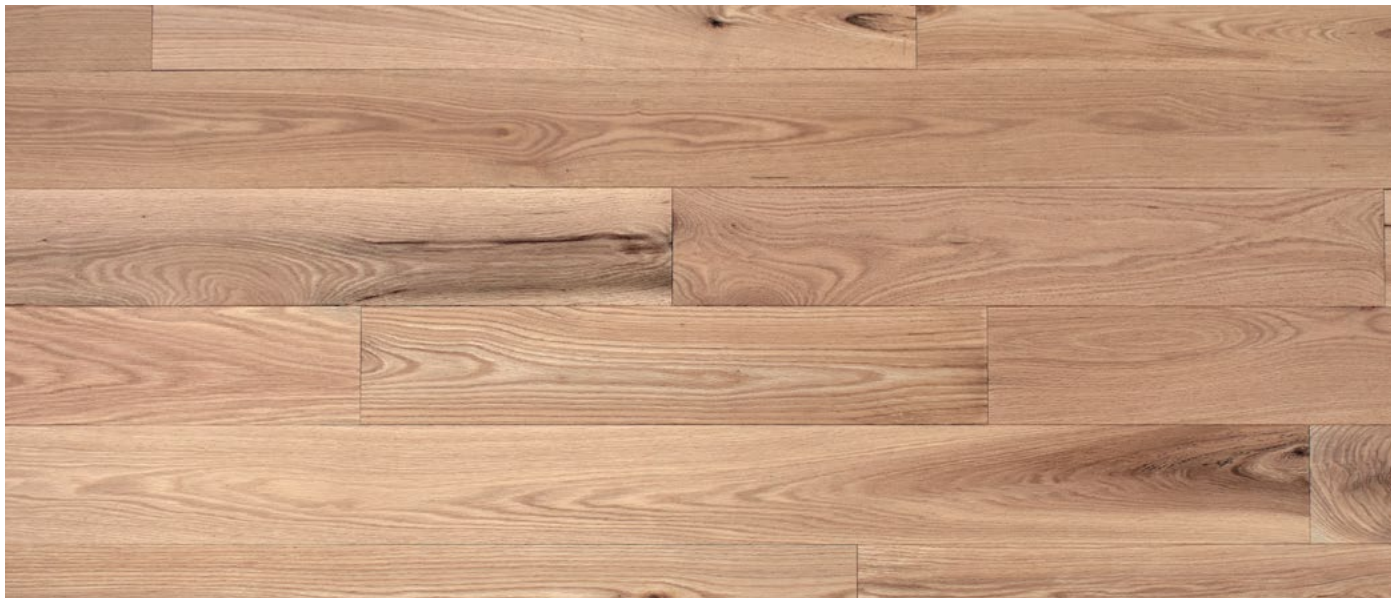
#### AUTRES CARACTÉRISTIQUES (bois franc préverni) :

Les alvéoles de 1/4 po (6 mm) et moins, ainsi que les trous de vers sont acceptés et atténués artificiellement.

#### AUTRES CARACTÉRISTIQUES (bois franc à vernir) :

Les alvéoles de 1/4 po (6 mm) et moins, ainsi que les trous de vers sont acceptés.

### HÉRITAGE



#### VARIATION DE COULEUR :

Variation prononcée, allant de brun pâle à brun foncé.

#### NOEUDS :

Les nœuds sains de 1 po (25 mm) et moins sont acceptés. Les nœuds non sains de 1 po (25 mm) et moins sont acceptés et atténués artificiellement.

#### STRIES DE MINÉRAL :

Les stries de minéral saines sont toutes acceptées. Les stries de minéral non saines sont toutes acceptées et atténuées artificiellement.

#### AUTRES CARACTÉRISTIQUES :

Les alvéoles sont toutes acceptées et atténuées artificiellement. Toutes les marques naturelles et mécaniques présentes sont acceptées, tels que les gerces, les marques de brûlures et les marques de lattes, pourvu que la planche soit solide à l'installation. Certaines imperfections, tels que les fentes et les trous de vers, sont acceptés et atténués artificiellement. En raison de la largeur des planches, de légères variations dans l'équerrage ou dans la largeur peuvent survenir.

# MERISIER

## COLLECTION CLASSIQUE | BOIS FRANC SOLIDE

### SÉLECT ET MEILLEUR



**VARIATION DE COULEUR (bois franc préverni):**

Faible variation, allant de blanc à brun pâle.

**VARIATION DE COULEUR (bois franc à vernir):**

Faible variation, allant de beige pâle à brun moyen.

**NOEUDS:**

Les nœuds sains de 1/8 de po (3 mm) et moins sont acceptés.

**STRIES DE MINÉRAL:**

Les stries de minéral saines de moins de 1/8 de po (3 mm) par 4 po (102 mm) sont acceptées.

### PACIFIQUE

LE GRADE PACIFIQUE EST UN MÉLANGE DES GRADES SÉLECT ET MEILLEUR ET INSTINCT.



**VARIATION DE COULEUR:**

Variation prononcée, allant de brun pâle à brun foncé.

**NOEUDS (bois franc préverni):**

Les nœuds sains sont tous acceptés. Les nœuds non sains de 3/8 de po (10 mm) et moins sont acceptés et atténués artificiellement.

**NOEUDS (bois franc à vernir):**

Les nœuds sains sont tous acceptés. Les nœuds non sains de 1/8 de po (3 mm) et moins sont acceptés.

**STRIES DE MINÉRAL (bois franc préverni):**

Les stries de minéral saines sont toutes acceptées. Les stries de minéral non saines de moins de 1/8 de po (3 mm) par 4 po (102 mm) sont acceptées et atténuées artificiellement.

**STRIES DE MINÉRAL (bois franc à vernir):**

Les stries de minéral saines sont toutes acceptées.

**AUTRES CARACTÉRISTIQUES (bois franc préverni):**

Les trous de vers sont acceptés et atténués artificiellement.

**AUTRES CARACTÉRISTIQUES (bois franc à vernir):**

Les trous de vers sont acceptés.

# MERISIER

## COLLECTION CLASSIQUE | BOIS FRANC SOLIDE

### INSTINCT

**VARIATION DE COULEUR :**

Variation prononcée, allant de brun pâle à brun foncé.

**NOEUDS (bois franc préverni) :**

Les nœuds sains sont tous acceptés. Les nœuds non sains de 3/8 de po (10 mm) et moins sont acceptés et atténués artificiellement.

**NOEUDS (bois franc à vernir) :**

Les nœuds sains sont tous acceptés. Les nœuds non sains de 1/8 de po (3 mm) et moins sont acceptés.

**STRIES DE MINÉRAL (bois franc préverni) :**

Les stries de minéral saines sont toutes acceptées. Les stries de minéral non saines de moins de 1/8 de po (3 mm) par 4 po (102 mm) sont acceptées et atténuées artificiellement.

**STRIES DE MINÉRAL (bois franc à vernir) :**

Les stries de minéral saines sont toutes acceptées.

**AUTRES CARACTÉRISTIQUES (bois franc préverni) :**

Les trous de vers sont acceptés et atténués artificiellement.

**AUTRES CARACTÉRISTIQUES (bois franc à vernir) :**

Les trous de vers sont acceptés.

### HÉRITAGE

**VARIATION DE COULEUR :**

Variation prononcée, allant de brun pâle à brun foncé.

**NOEUDS :**

Les nœuds sains de 1 po (25 mm) et moins sont acceptés. Les nœuds non sains de 1 po (25 mm) et moins sont acceptés et atténués artificiellement.

**STRIES DE MINÉRAL :**

Les stries de minéral saines sont toutes acceptées. Les stries de minéral non saines sont toutes acceptées et atténuées artificiellement.

**AUTRES CARACTÉRISTIQUES :**

Toutes les marques naturelles et mécaniques présentes sont acceptées, tels que les gerces, les marques de brûlures et les marques de lattes, pourvu que la planche soit solide à l'installation. Certaines imperfections, tels que les fentes et les trous de vers, sont acceptés et atténués artificiellement. En raison de la largeur des planches, de légères variations dans l'équerrage ou dans la largeur peuvent survenir.

# FRÊNE

## COLLECTION CLASSIQUE | BOIS FRANC SOLIDE

### PACIFIQUE



**VARIATION DE COULEUR (bois franc préverni):**

Variation prononcée, allant de blanc à brun très foncé.

**VARIATION DE COULEUR (bois franc à vernir):**

Variation prononcée, allant de brun pâle à brun foncé.

**NOEUDS (bois franc préverni):**

Les nœuds sains sont tous acceptés. Les nœuds non sains de 3/8 de po (10 mm) et moins sont acceptés et atténués artificiellement.

**NOEUDS (bois franc à vernir):**

Les nœuds sains sont tous acceptés. Les nœuds non sains de 1/8 de po (3 mm) et moins sont acceptés.

**STRIES DE MINÉRAL (bois franc préverni):**

Les stries de minéral saines sont toutes acceptées. Les stries de minéral non saines de moins de 1/8 de po (3 mm) par 4 po (102 mm) sont acceptées et atténuées artificiellement.

**STRIES DE MINÉRAL (bois franc à vernir):**

Les stries de minéral saines sont toutes acceptées.

**AUTRES CARACTÉRISTIQUES (bois franc préverni):**

Les trous de vers sont acceptés et atténués artificiellement.

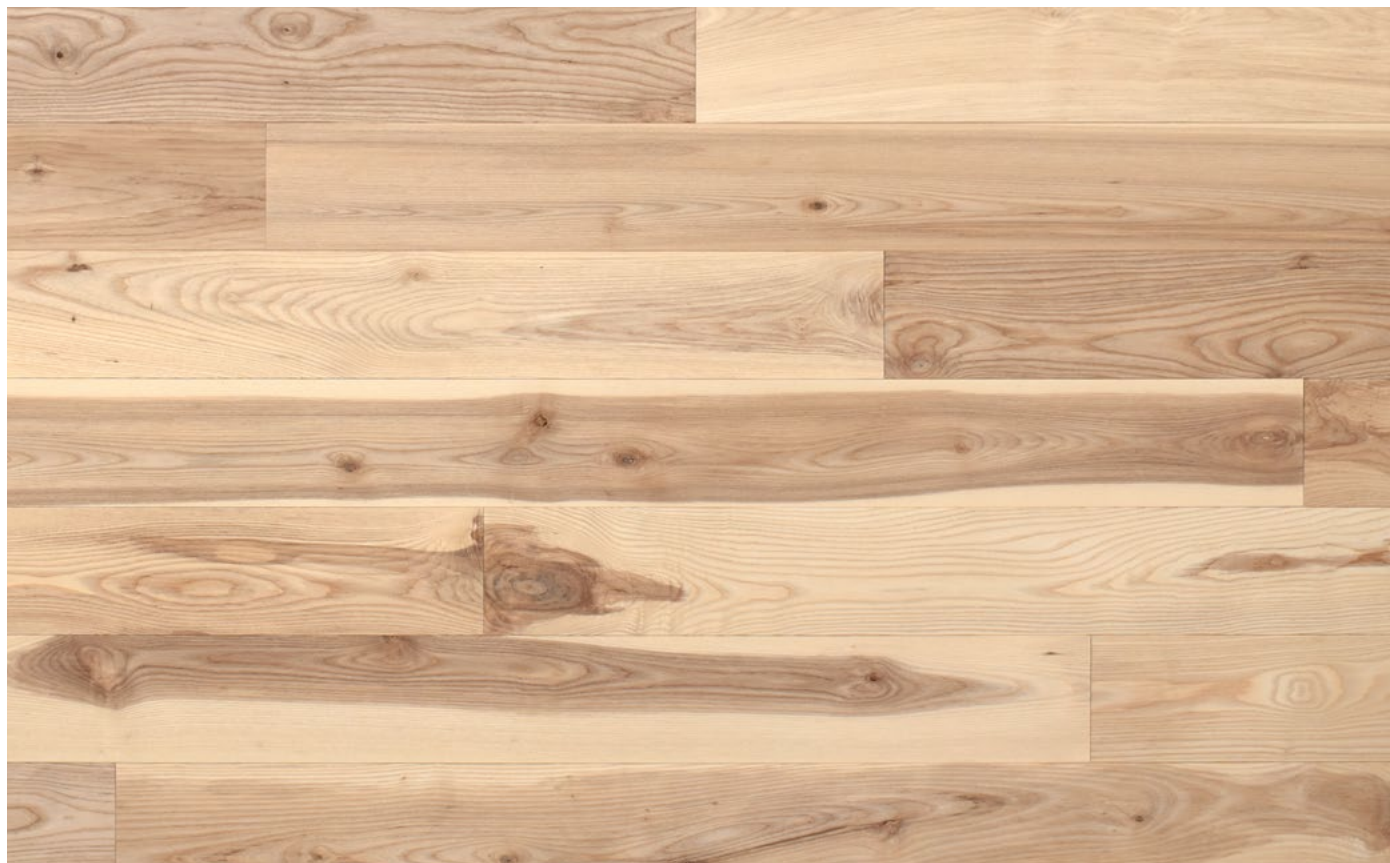
**AUTRES CARACTÉRISTIQUES (bois franc à vernir):**

Les trous de vers sont acceptés.

# FRÊNE

## COLLECTION CLASSIQUE | BOIS FRANC SOLIDE

### HÉRITAGE

**VARIATION DE COULEUR :**

Variation prononcée, allant de brun pâle à brun foncé.

**NOEUDS :**

Les nœuds sains de 1 po (25 mm) et moins sont acceptés. Les nœuds non sains de 1 po (25 mm) et moins sont acceptés et atténués artificiellement.

**STRIES DE MINÉRAL :**

Les stries de minéral saines sont toutes acceptées. Les stries de minéral non saines sont toutes acceptées et atténuées artificiellement.

**AUTRES CARACTÉRISTIQUES :**

Toutes les marques naturelles et mécaniques présentes sont acceptées, tels que les gerces, les marques de brûlures et les marques de lattes, pourvu que la planche soit solide à l'installation. Certaines imperfections, tels que les fentes et les trous de vers, sont acceptés et atténués artificiellement. En raison de la largeur des planches, de légères variations dans l'équerrage ou dans la largeur peuvent survenir.

# ÉRABLE ARGENTÉ

## COLLECTION CLASSIQUE | BOIS FRANC SOLIDE

### PACIFIQUE



**VARIATION DE COULEUR (bois franc préverni) :**

Variation prononcée, allant de blanc à brun très foncé.

**VARIATION DE COULEUR (bois franc à vernir) :**

Variation prononcée, allant de brun pâle à brun foncé.

**NOEUDS (bois franc préverni) :**

Les nœuds sains sont tous acceptés. Les nœuds non sains de 3/8 de po (10 mm) et moins sont acceptés et atténués artificiellement.

**NOEUDS (bois franc à vernir) :**

Les nœuds sains sont tous acceptés. Les nœuds non sains de 1/8 de po (3 mm) et moins sont acceptés.

**STRIES DE MINÉRAL (bois franc préverni) :**

Les stries de minéral saines sont toutes acceptées. Les stries de minéral non saines de moins de 1/8 de po (3 mm) par 4 po (102 mm) sont acceptées et atténuées artificiellement.

*Remarque : les stries de minéral de teinte brun foncé sont caractéristiques de l'érable argenté et sont acceptées.*

**STRIES DE MINÉRAL (bois franc à vernir) :**

Les stries de minéral saines sont toutes acceptées.

*Remarque : les stries de minéral de teinte brun foncé sont caractéristiques de l'érable argenté et sont acceptées.*

**AUTRES CARACTÉRISTIQUES (bois franc préverni) :**

Les trous de vers sont acceptés et atténués artificiellement.

**AUTRES CARACTÉRISTIQUES (bois franc à vernir) :**

Les trous de vers sont acceptés.

# ÉRABLE ARGENTÉ

COLLECTION CLASSIQUE | BOIS FRANC SOLIDE

HÉRITAGE



**VARIATION DE COULEUR :**

Variation prononcée, allant de brun pâle à brun foncé.

**NOEUDS :**

Les nœuds sains de 1 po (25 mm) et moins sont acceptés. Les nœuds non sains de 1 po (25 mm) et moins sont acceptés et atténués artificiellement.

**STRIES DE MINÉRAL :**

Les stries de minéral saines sont toutes acceptées. Les stries de minéral non saines sont toutes acceptées et atténuées artificiellement.

**AUTRES CARACTÉRISTIQUES :**

Toutes les marques naturelles et mécaniques présentes sont acceptées, tels que les gerces, les marques de brûlures et les marques de lattes, pourvu que la planche soit solide à l'installation. Certaines imperfections, tels que les fentes et les trous de vers, sont acceptés et atténués artificiellement. En raison de la largeur des planches, de légères variations dans l'équerrage ou dans la largeur peuvent survenir.

# CHÊNE BLANC

## COLLECTION CLASSIQUE | BOIS FRANC SOLIDE

### PACIFIQUE

**VARIATION DE COULEUR:**

Variation prononcée, allant de brun pâle à brun foncé.

**NOEUDS (bois franc préverni):**

Les nœuds sains sont tous acceptés. Les nœuds non sains de 3/8 de po (10 mm) et moins sont acceptés et atténués artificiellement.

**NOEUDS (bois franc à vernir):**

Les nœuds sains sont tous acceptés. Les nœuds non sains de 1/8 de po (3 mm) et moins sont acceptés.

**STRIES DE MINÉRAL (bois franc préverni):**

Les stries de minéral saines sont toutes acceptées. Les stries de minéral non saines de moins de 1/8 de po (3 mm) par 4 po (102 mm) sont acceptées et atténuées artificiellement.

**STRIES DE MINÉRAL (bois franc à vernir):**

Les stries de minéral saines sont toutes acceptées.

**AUTRES CARACTÉRISTIQUES (bois franc préverni):**

Les alvéoles de 1/4 po (6 mm) et moins, ainsi que les trous de vers sont acceptés et atténués artificiellement.

**AUTRES CARACTÉRISTIQUES (bois franc à vernir):**

Les alvéoles de 1/4 po (6 mm) et moins, ainsi que les trous de vers sont acceptés.

# CHÊNE BLANC

## COLLECTION CLASSIQUE | BOIS FRANC SOLIDE

### HÉRITAGE

**VARIATION DE COULEUR :**

Variation prononcée, allant de brun pâle à brun foncé.

**NOEUDS :**

Les nœuds sains de 1 po (25 mm) et moins sont acceptés. Les nœuds non sains de 1 po (25 mm) et moins sont acceptés et atténués artificiellement.

**STRIES DE MINÉRAL :**

Les stries de minéral saines sont toutes acceptées. Les stries de minéral non saines sont toutes acceptées et atténuées artificiellement.

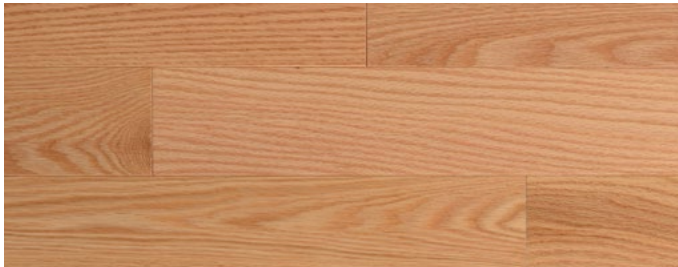
**AUTRES CARACTÉRISTIQUES :**

Les alvéoles sont toutes acceptées et atténuées artificiellement. Toutes les marques naturelles et mécaniques présentes sont acceptées, tels que les gerces, les marques de brûlures et les marques de lattes, pourvu que la planche soit solide à l'installation. Certaines imperfections, tels que les fentes et les trous de vers, sont acceptés et atténués artificiellement. En raison de la largeur des planches, de légères variations dans l'équerrage ou dans la largeur peuvent survenir.

# PG COHESION

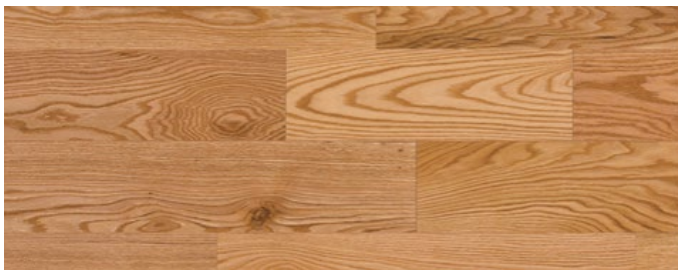
## COLLECTION CLASSIQUE | BOIS D'INGÉNIERIE

### CHÊNE ROUGE



#### SÉLECT

Variation de la couleur de modérée à prononcée, allant du brun très foncé à des tons pâles. Stries de minéral acceptées seulement si elles ne sont pas fendues au centre. Tous les nœuds sains et étoilés de 3/16 po (5 mm) et moins sont acceptés, en plus des nœuds minuscules. Les gerces sont acceptées.



#### HÉRITAGE

Variation prononcée de toutes les couleurs naturelles du bois, allant du brun foncé à des tons pâles. Toutes les teintes naturelles de ce bois sont permises, y compris les stries de minéral, et ce, sans limite. Tous les nœuds sains et non sains, ainsi que les nœuds étoilés et toutes les autres imperfections sont acceptés et atténués artificiellement. Les nœuds minuscules, les fentes, les gerces et les trous de vers sont acceptés.

L'ingénierie de 3/4 po d'épaisseur présente légèrement plus de marques de caractère que le 1/2 po.

### ÉRABLE



#### SÉLECT

Variation de la couleur de modérée à prononcée, allant du brun très foncé à des tons pâles. Tous les nœuds sains de 3/16 po (5 mm) et moins sont acceptés, en plus des nœuds minuscules. L'érable piqué est accepté.

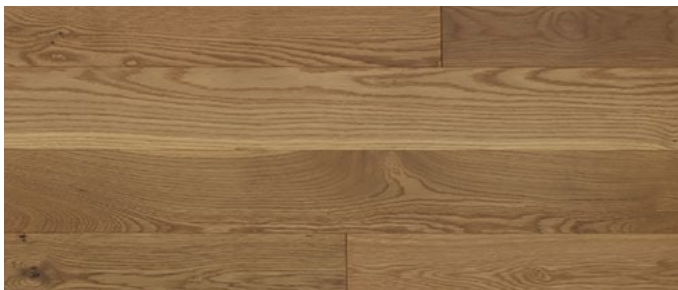


#### HÉRITAGE

Variation prononcée de toutes les couleurs naturelles du bois, allant du brun foncé à des tons pâles. Toutes les teintes naturelles de ce bois sont permises, y compris les stries de minéral, et ce, sans limite. Tous les nœuds sains et non sains, ainsi que les nœuds étoilés et toutes les autres imperfections sont acceptés et atténués artificiellement. Les nœuds minuscules, les fentes, les gerces et les trous de vers sont acceptés. L'érable piqué est accepté.

L'ingénierie de 3/4 po d'épaisseur présente légèrement plus de marques de caractère que le 1/2 po.

### CHÊNE BLANC



#### HÉRITAGE

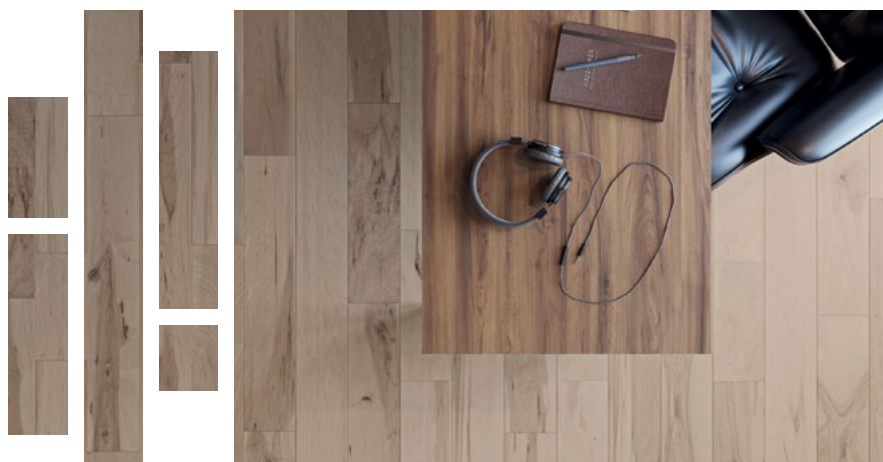
Variation prononcée de toutes les couleurs naturelles du bois, allant du brun foncé à des tons pâles. Toutes les teintes naturelles de ce bois sont permises, y compris les stries de minéral, et ce, sans limite. Tous les nœuds sains et non sains, ainsi que les nœuds étoilés et toutes les autres imperfections sont acceptés et atténués artificiellement. Les nœuds minuscules, les gerces et les trous de vers sont acceptés.

L'ingénierie de 3/4 po d'épaisseur présente légèrement plus de marques de caractère que le 1/2 po.



1979 - Chêne blanc

# COLLECTION UNIQUE

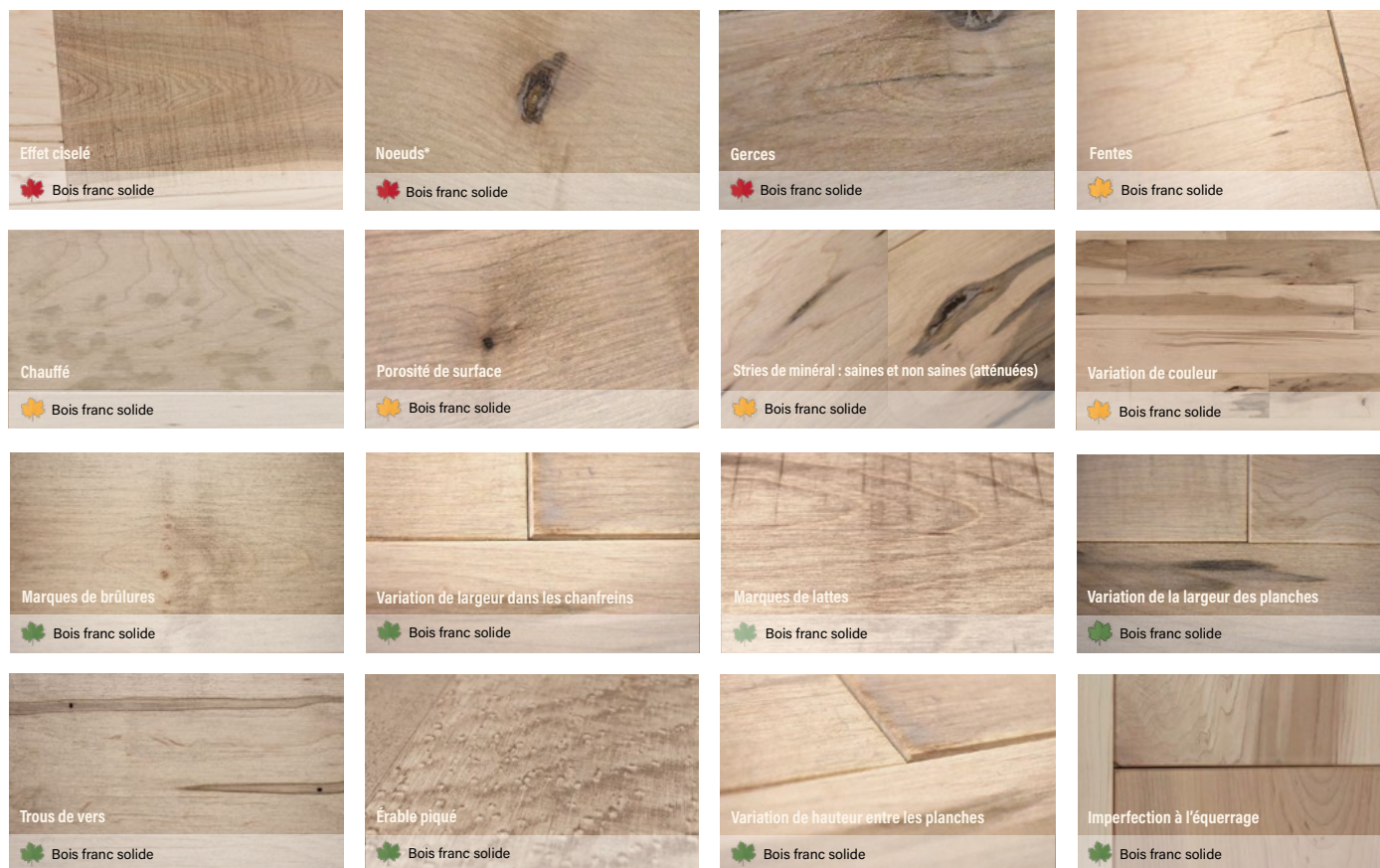


## ADAM

### COLLECTION UNIQUE

Bois franc solide préverni

ÉRABLE



#### LÉGENDE

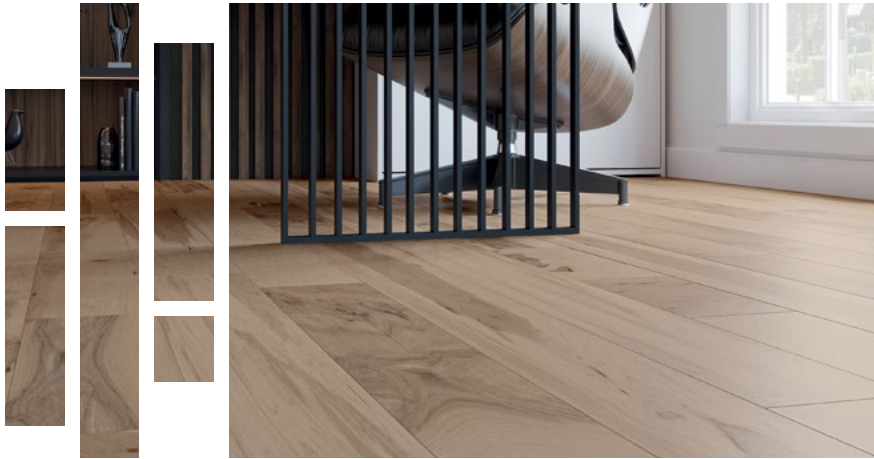
- Présent en **grande** quantité.
- Présent en **moyenne** quantité.
- Présent en **petite** quantité.

\* Tous les noeuds sont acceptés, peu importe la dimension et la quantité.

Également disponible dans le bois d'ingénierie.

Cohesion

# COLLECTION UNIQUE

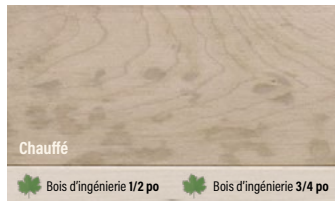


## ADAM

### COLLECTION UNIQUE

Bois d'ingénierie préverni

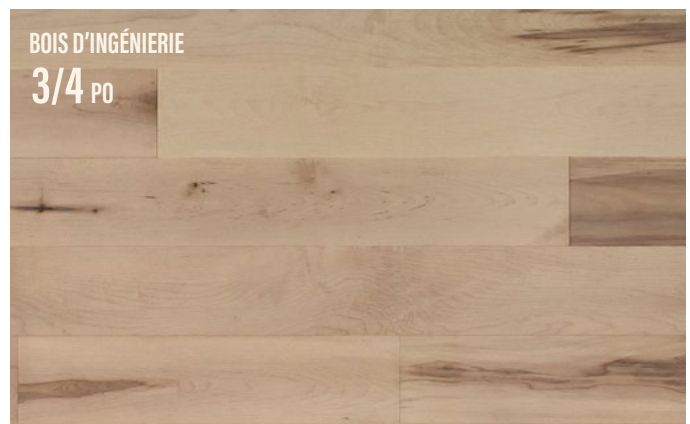
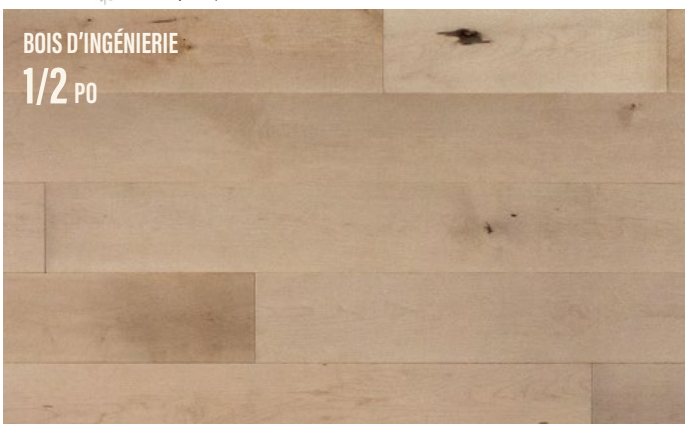
ÉRABLE



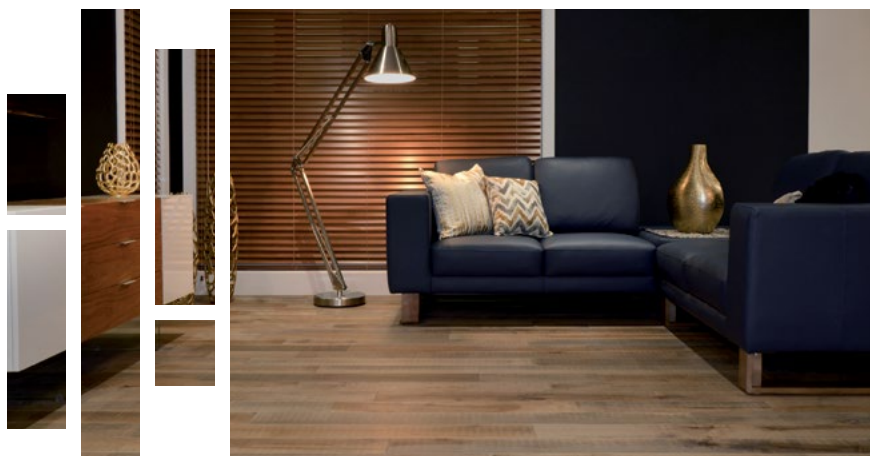
- LÉGENDE**
- Présent en **grande** quantité.
  - Présent en **moyenne** quantité.
  - Présent en **petite** quantité.

\* Tous les noeuds sont acceptés, peu importe la dimension et la quantité.

Également disponible dans le bois franc solide.



# COLLECTION UNIQUE

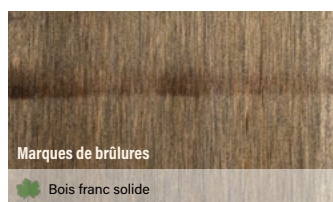
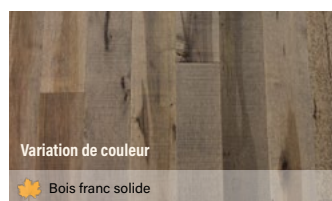
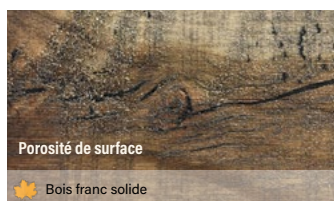
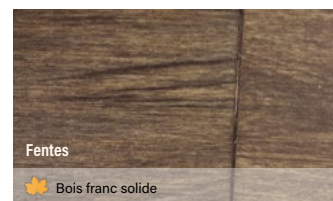


## ATHENA




### COLLECTION UNIQUE

Bois franc solide préverni

ÉRABLE



#### LÉGENDE

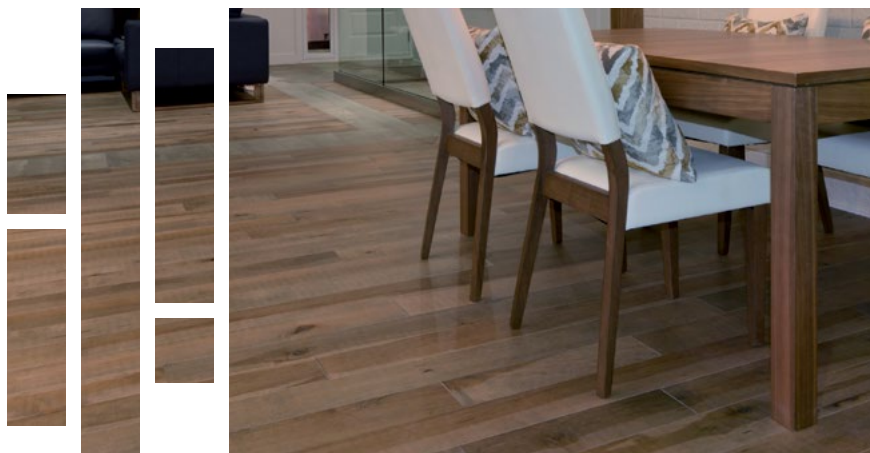
-  Présent en **grande** quantité.
-  Présent en **moyenne** quantité.
-  Présent en **petite** quantité.

\* Tous les noeuds sont acceptés, peu importe la dimension et la quantité.

Également disponible dans le bois d'ingénierie.



# COLLECTION UNIQUE

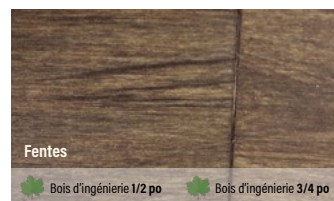


## ATHENA

### COLLECTION UNIQUE

Bois d'ingénierie préverni

ÉRABLE

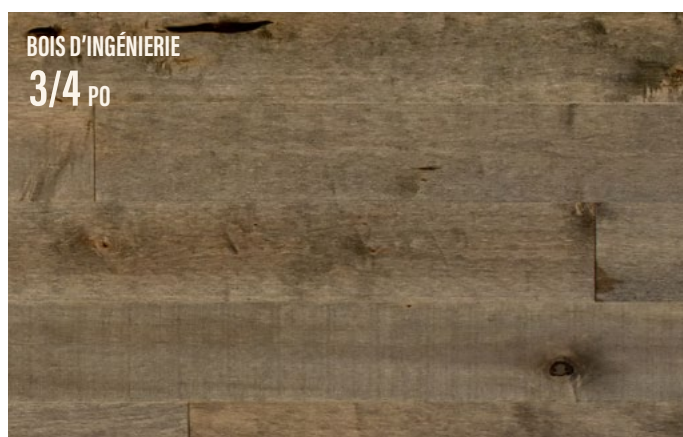
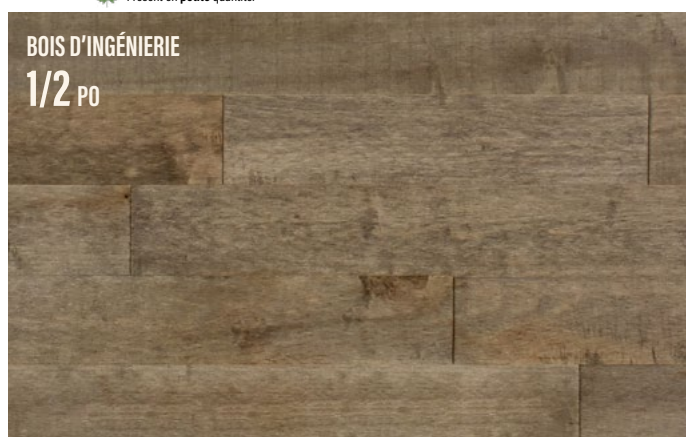


**LÉGENDE**

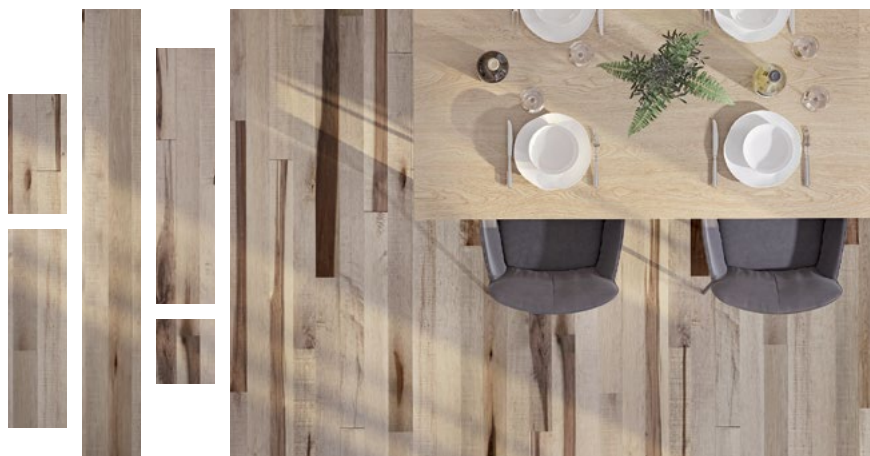
- ❁ Présent en **grande** quantité.
- ❁ Présent en **moyenne** quantité.
- ❁ Présent en **petite** quantité.

\* Tous les noeuds sont acceptés, peu importe la dimension et la quantité.

Également disponible dans le bois franc solide.



# COLLECTION UNIQUE

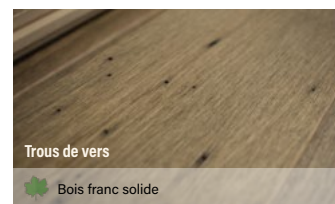
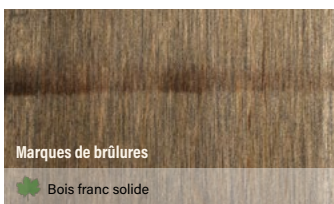
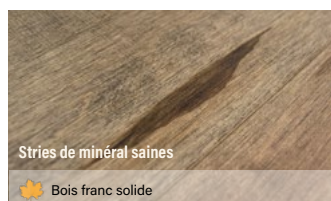
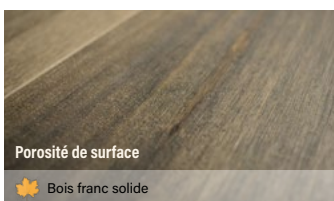
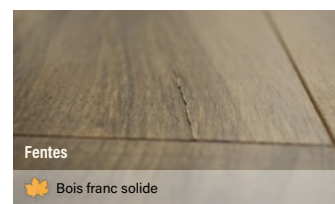
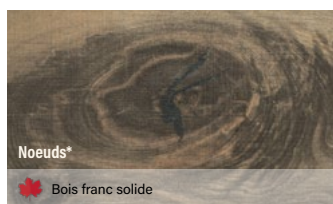


# CAMBIUM




## COLLECTION UNIQUE

Bois franc solide préverni

ÉRABLE



### LÉGENDE

-  Présent en **grande** quantité.
-  Présent en **moyenne** quantité.
-  Présent en **petite** quantité.

Également disponible dans le bois d'ingénierie.



\* Tous les noeuds sont acceptés, peu importe la dimension et la quantité.

# COLLECTION UNIQUE



# CAMBIUM

## COLLECTION UNIQUE

Bois d'ingénierie préverni

ÉRABLE

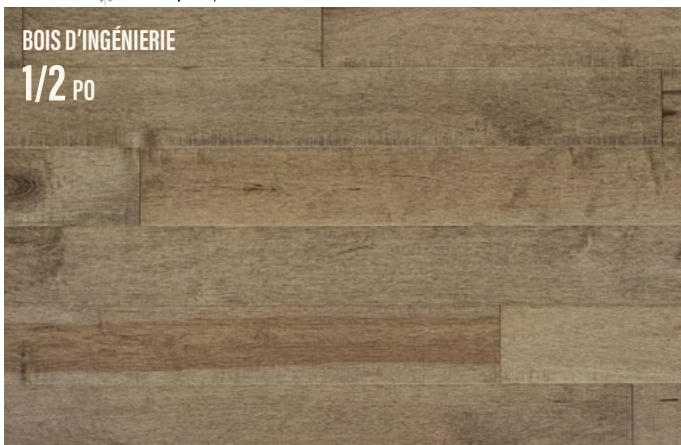


**LÉGENDE**

- Présent en **grande** quantité.
- Présent en **moyenne** quantité.
- Présent en **petite** quantité.

\* Tous les noeuds sont acceptés, peu importe la dimension et la quantité.

Également disponible dans le bois franc solide.



# COLLECTION UNIQUE

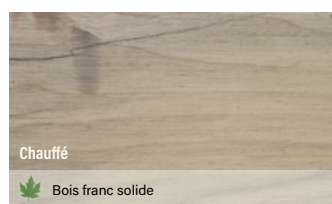
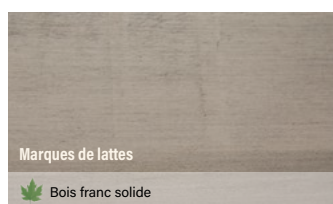
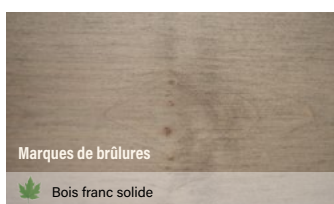
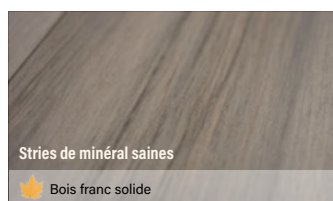


## BOREAL

### COLLECTION UNIQUE

Bois franc solide préverni

ÉRABLE ARGENTÉ



\* Tous les noeuds sont acceptés, peu importe la dimension et la quantité.

### LÉGENDE

- Présent en **grande** quantité.
- Présent en **moyenne** quantité.
- Présent en **petite** quantité.

# COLLECTION UNIQUE

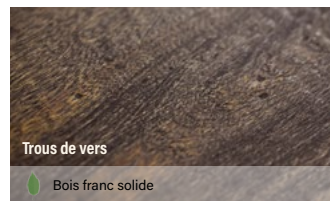
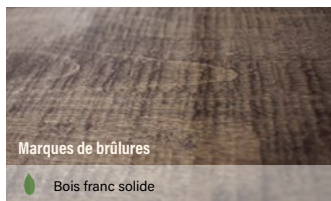
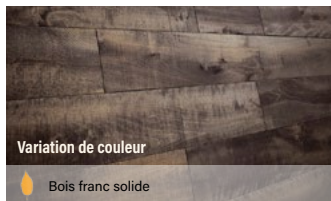


## CLAN

### COLLECTION UNIQUE

Bois franc solide préhuilé

MERISIER



#### LÉGENDE

- Présent en **grande** quantité.
- Présent en **moyenne** quantité.
- Présent en **petite** quantité.

\* Tous les noeuds sont acceptés, peu importe la dimension et la quantité.

#### Ouvertures\*\*



#### Concaves\*\*



#### Convexes\*\*



\*\* Ce produit de bois très permissif offre de larges planches ainsi qu'un look recherché. Avec le temps, la largeur de ses fentes pourrait s'accroître, ce qui ferait craquer le plancher, créant ainsi une ambiance d'autrefois.

# COLLECTION UNIQUE

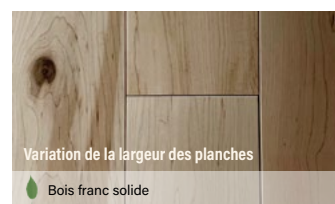
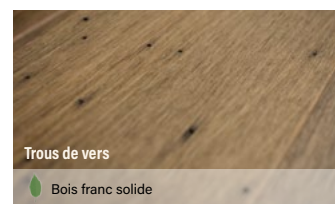
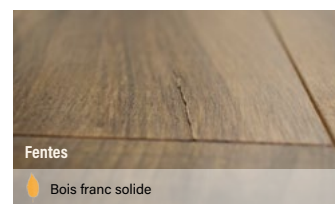
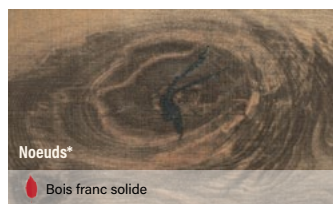
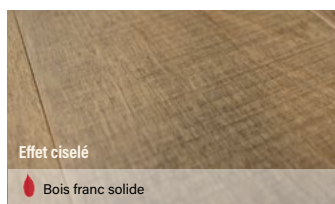


# CONTINUUM

## COLLECTION UNIQUE

Bois franc solide préverni

MERISIER



### LÉGENDE

- Présent en **grande** quantité.
- Présent en **moyenne** quantité.
- Présent en **petite** quantité.

\* Tous les noeuds sont acceptés, peu importe la dimension et la quantité.

# COLLECTION UNIQUE

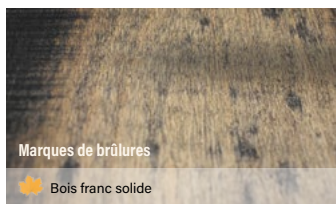
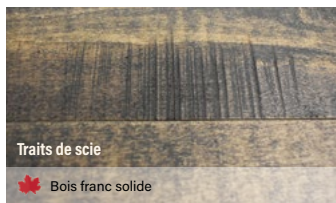


## DION




### COLLECTION UNIQUE

Bois franc solide préhuilé

ÉRABLE



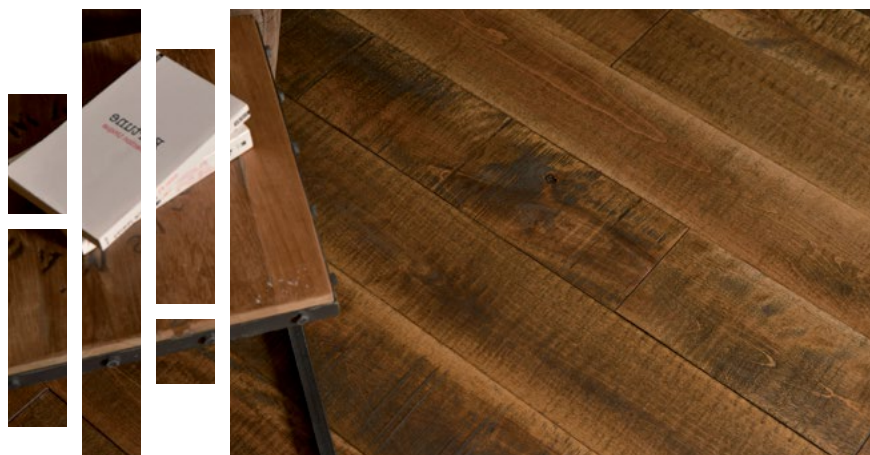
#### LÉGENDE

-  Présent en **grande** quantité.
-  Présent en **moyenne** quantité.
-  Présent en **petite** quantité.

\* Tous les noeuds sont acceptés, peu importe la dimension et la quantité.

\*\* Ce produit de bois très permissif offre de larges planches ainsi qu'un look recherché. Avec le temps, la largeur de ses fentes pourrait s'accroître, ce qui ferait craquer le plancher, créant ainsi une ambiance d'autrefois.

# COLLECTION UNIQUE



## FAMILIA

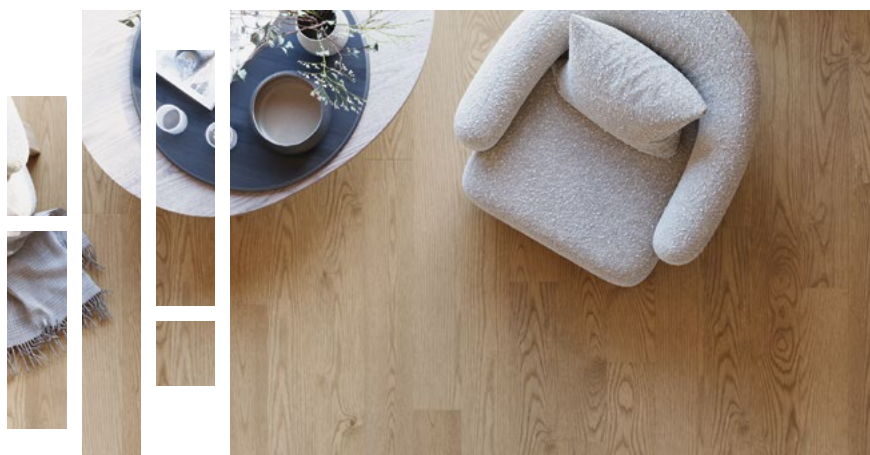
### COLLECTION UNIQUE

Bois franc solide préhuilé

MERISIER

<p><b>Noeuds*</b></p> <p>Bois franc solide</p>	<p><b>Variation de hauteur entre les planches</b></p> <p>Bois franc solide</p>	<p><b>Traits de scie</b></p> <p>Bois franc solide</p>	<p><b>Transformation mécanique</b></p> <p>Bois franc solide</p>
<p><b>Manque sur les planches</b></p> <p>Bois franc solide</p>	<p><b>Ondulation de surface</b></p> <p>Bois franc solide</p>	<p><b>Porosité de surface</b></p> <p>Bois franc solide</p>	<p><b>Variation de largeur dans les chanfreins</b></p> <p>Bois franc solide</p>
<p><b>Variation de couleur</b></p> <p>Bois franc solide</p>	<p><b>Gerces</b></p> <p>Bois franc solide</p>	<p><b>Imperfection à l'équerrage</b></p> <p>Bois franc solide</p>	<p><b>Variation de la largeur des planches</b></p> <p>Bois franc solide</p>
<p><b>Marques de lattes</b></p> <p>Bois franc solide</p>	<p><b>Trous de vers</b></p> <p>Bois franc solide</p>	<p><b>Stries de minéral non saines</b></p> <p>Bois franc solide</p>	<p><b>Stries de minéral saines</b></p> <p>Bois franc solide</p>
<p><b>Marques de brûlures</b></p> <p>Bois franc solide</p>	<p><b>LÉGENDE</b></p> <ul style="list-style-type: none"> <li><span style="color: red;">●</span> Présent en <b>grande</b> quantité.</li> <li><span style="color: orange;">●</span> Présent en <b>moyenne</b> quantité.</li> <li><span style="color: green;">●</span> Présent en <b>petite</b> quantité.</li> </ul> <p>* Tous les noeuds sont acceptés, peu importe la dimension et la quantité.</p>		<p><b>Ouvertures**</b></p> <p><b>Concaves**</b></p> <p><b>Convexes**</b></p> <p>** Ce produit de bois très permissif offre de larges planches ainsi qu'un look recherché. Avec le temps, la largeur de ses fentes pourrait s'accroître, ce qui ferait craquer le plancher, créant ainsi une ambiance d'autrefois.</p>

# COLLECTION UNIQUE

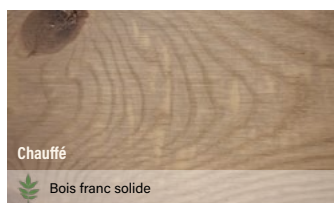
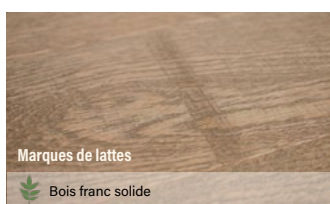
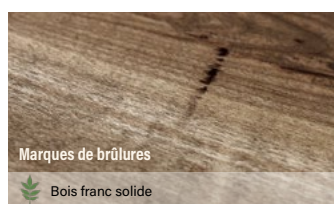
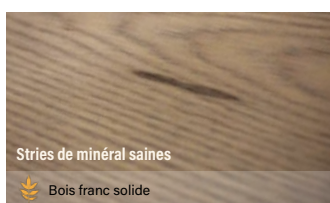
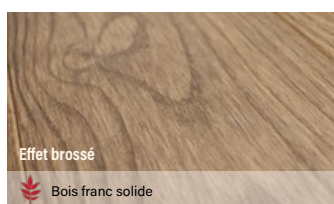


## FORESTA

### COLLECTION UNIQUE

Bois franc solide préverni

FRÊNE



#### LÉGENDE

- Présent en **grande** quantité.
- Présent en **moyenne** quantité.
- Présent en **petite** quantité.

\* Tous les noeuds sont acceptés, peu importe la dimension et la quantité.

# COLLECTION UNIQUE

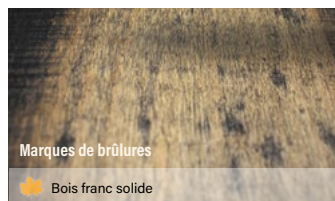
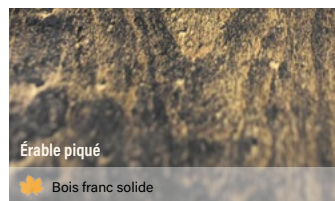
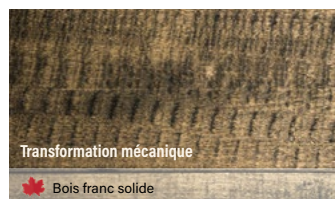
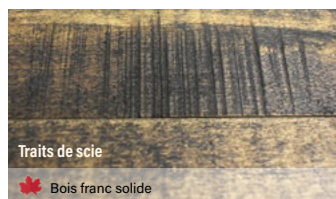


# GARNEAU




## COLLECTION UNIQUE

Bois franc solide préhuilé

ÉRABLE



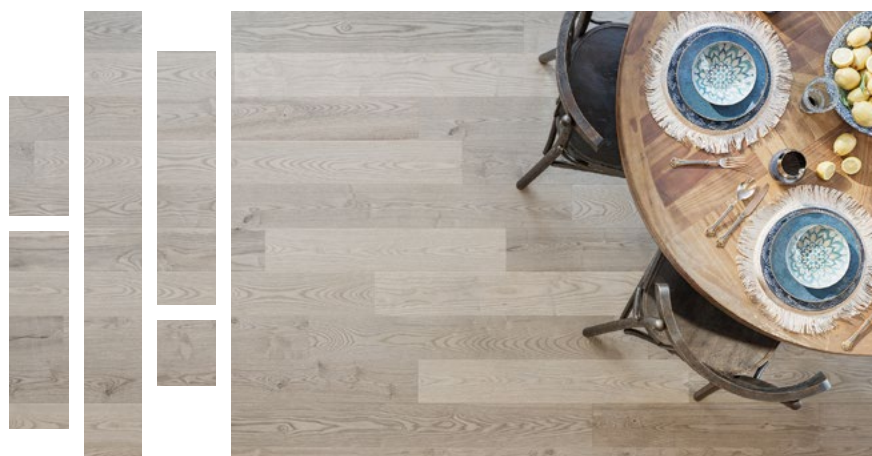
### LÉGENDE

-  Présent en **grande** quantité.
-  Présent en **moyenne** quantité.
-  Présent en **petite** quantité.

\* Tous les noeuds sont acceptés, peu importe la dimension et la quantité.

\*\* Ce produit de bois très permissif offre de larges planches ainsi qu'un look recherché. Avec le temps, la largeur de ses fentes pourrait s'accroître, ce qui ferait craquer le plancher, créant ainsi une ambiance d'autrefois.

# COLLECTION UNIQUE

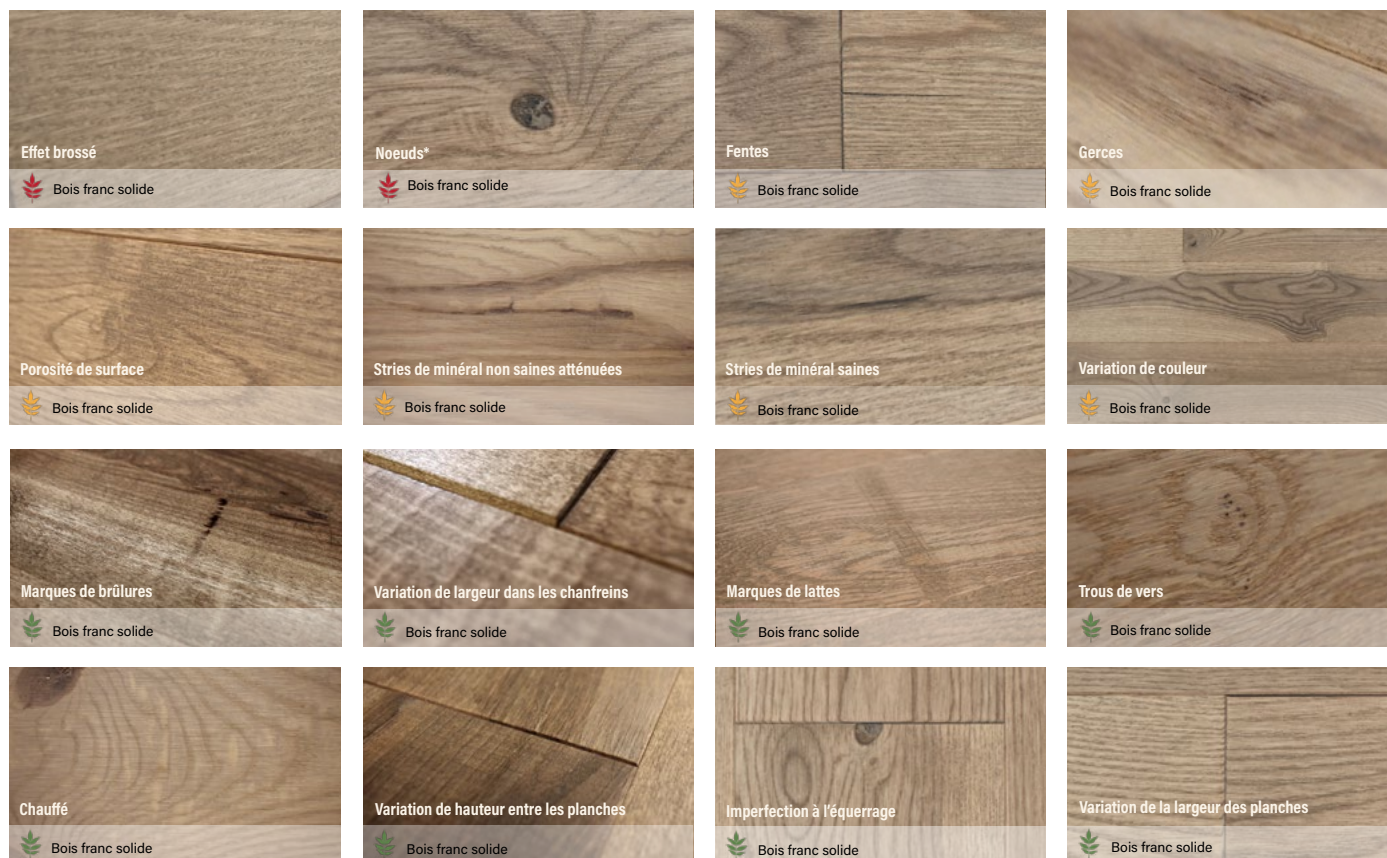


## HELENE

### COLLECTION UNIQUE

Bois franc solide préverni

FRÈNE

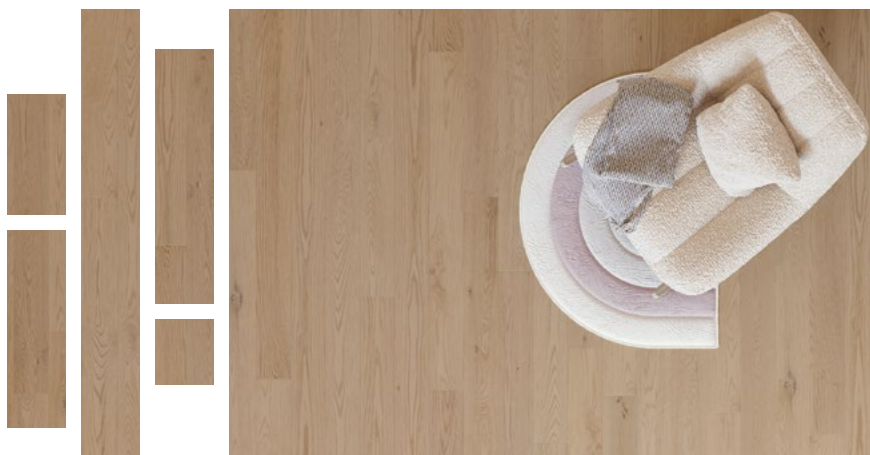


#### LÉGENDE

- Présent en **grande** quantité.
- Présent en **moyenne** quantité.
- Présent en **petite** quantité.

\* Tous les noeuds sont acceptés, peu importe la dimension et la quantité.

# COLLECTION UNIQUE

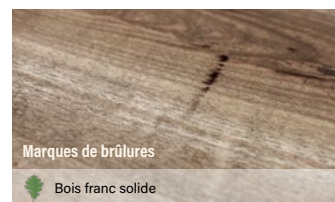
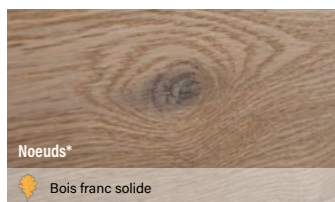
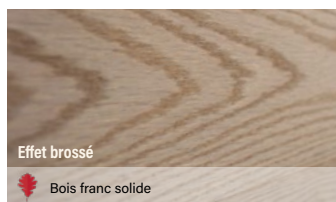


## JEANINE




### COLLECTION UNIQUE

Bois franc solide préverni

CHÈNE ROUGE



#### LÉGENDE

-  Présent en **grande** quantité.
-  Présent en **moyenne** quantité.
-  Présent en **petite** quantité.

\* Tous les noeuds sont acceptés, peu importe la dimension et la quantité.

Également disponible dans le bois d'ingénierie.



# COLLECTION UNIQUE



## JEANINE

### COLLECTION UNIQUE

Bois d'ingénierie préverni

CHÊNE ROUGE

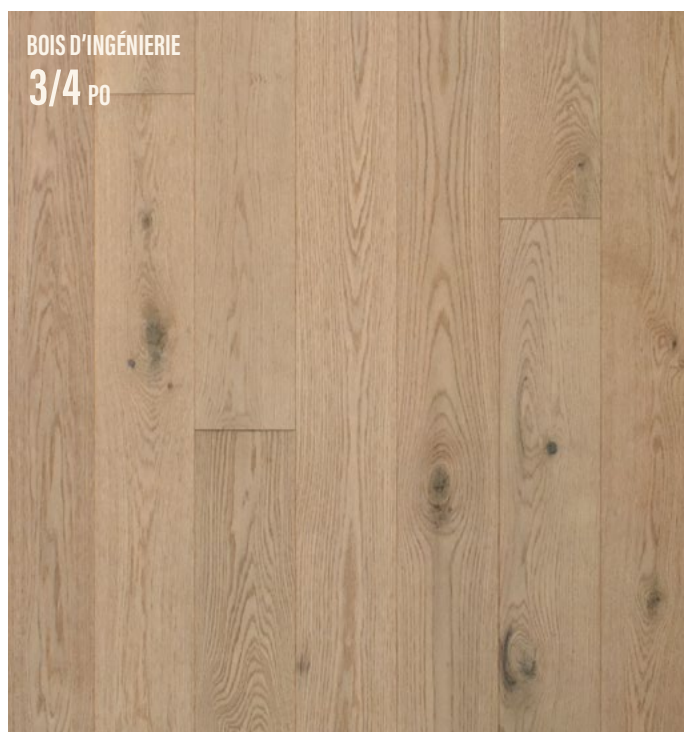


### LÉGENDE

- Présent en **grande** quantité.
- Présent en **moyenne** quantité.
- Présent en **petite** quantité.

Également disponible dans le bois franc solide.

\* Tous les noeuds sont acceptés, peu importe la dimension et la quantité.



# COLLECTION UNIQUE



## LOCUS

### COLLECTION UNIQUE

Bois franc solide préverni

ÉRABLE ARGENTÉ

<p>Effet ciselé</p> <p>Bois franc solide</p>	<p>Noeuds*</p> <p>Bois franc solide</p>	<p>Gerces</p> <p>Bois franc solide</p>	<p>Fentes</p> <p>Bois franc solide</p>
<p>Stries de minéral saines</p> <p>Bois franc solide</p>	<p>Stries de minéral non saines atténuées</p> <p>Bois franc solide</p>	<p>Variation de couleur</p> <p>Bois franc solide</p>	<p>Porosité de surface</p> <p>Bois franc solide</p>
<p>Marques de brûlures</p> <p>Bois franc solide</p>	<p>Marques de lattes</p> <p>Bois franc solide</p>	<p>Trous de vers</p> <p>Bois franc solide</p>	<p>Variation de largeur des chanfreins</p> <p>Bois franc solide</p>
<p>Chauffé</p> <p>Bois franc solide</p>	<p>Variation de hauteur entre les planches</p> <p>Bois franc solide</p>	<p>* Tous les noeuds sont acceptés, peu importe la dimension et la quantité.</p> <p><b>LÉGENDE</b></p> <ul style="list-style-type: none"><li>Présent en <b>grande</b> quantité.</li><li>Présent en <b>moyenne</b> quantité.</li><li>Présent en <b>petite</b> quantité.</li></ul>	

# COLLECTION UNIQUE

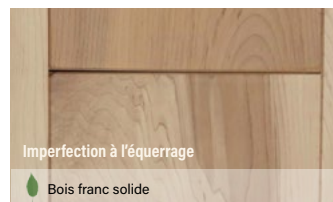
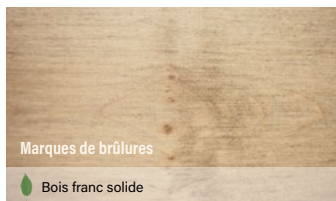
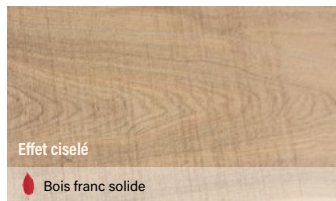


## LUX




**COLLECTION UNIQUE**

Bois franc solide préverni

**MERISIER**



### LÉGENDE

-  Présent en **grande** quantité.
-  Présent en **moyenne** quantité.
-  Présent en **petite** quantité.

\* Tous les noeuds sont acceptés, peu importe la dimension et la quantité.

# COLLECTION UNIQUE

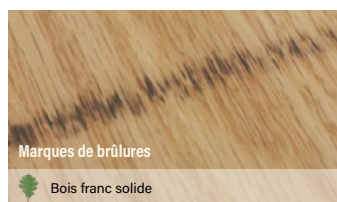
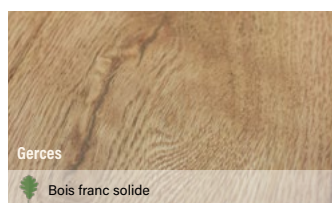
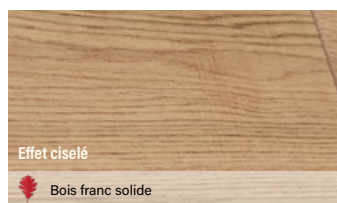


## LOYAL




### COLLECTION UNIQUE

Bois franc solide préverni

CHÊNE ROUGE



#### LÉGENDE

-  Présent en **grande** quantité.
-  Présent en **moyenne** quantité.
-  Présent en **petite** quantité.

\* Tous les noeuds sont acceptés, peu importe la dimension et la quantité.

Également disponible dans le bois d'ingénierie.



# COLLECTION UNIQUE



## LOYAL

### COLLECTION UNIQUE

Bois d'ingénierie préverni

CHÊNE ROUGE



#### LÉGENDE

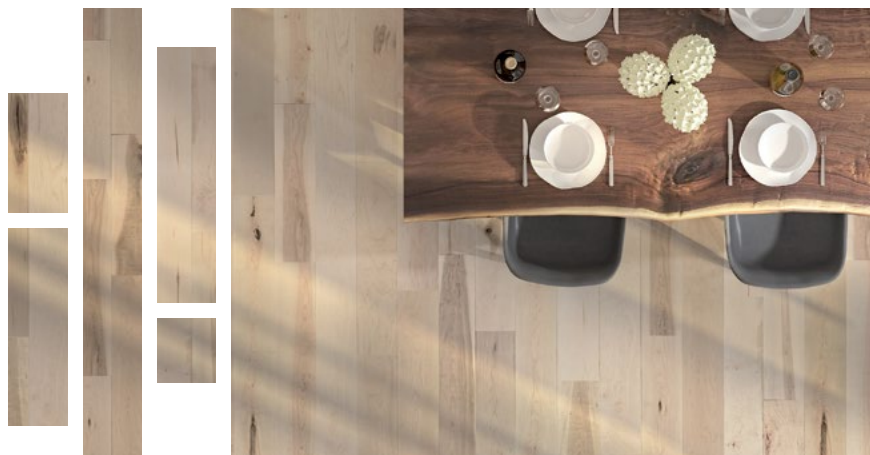
- Présent en **grande** quantité.
- Présent en **moyenne** quantité.
- Présent en **petite** quantité.

\* Tous les noeuds sont acceptés, peu importe la dimension et la quantité.

Également disponible dans le bois franc solide.



# COLLECTION UNIQUE

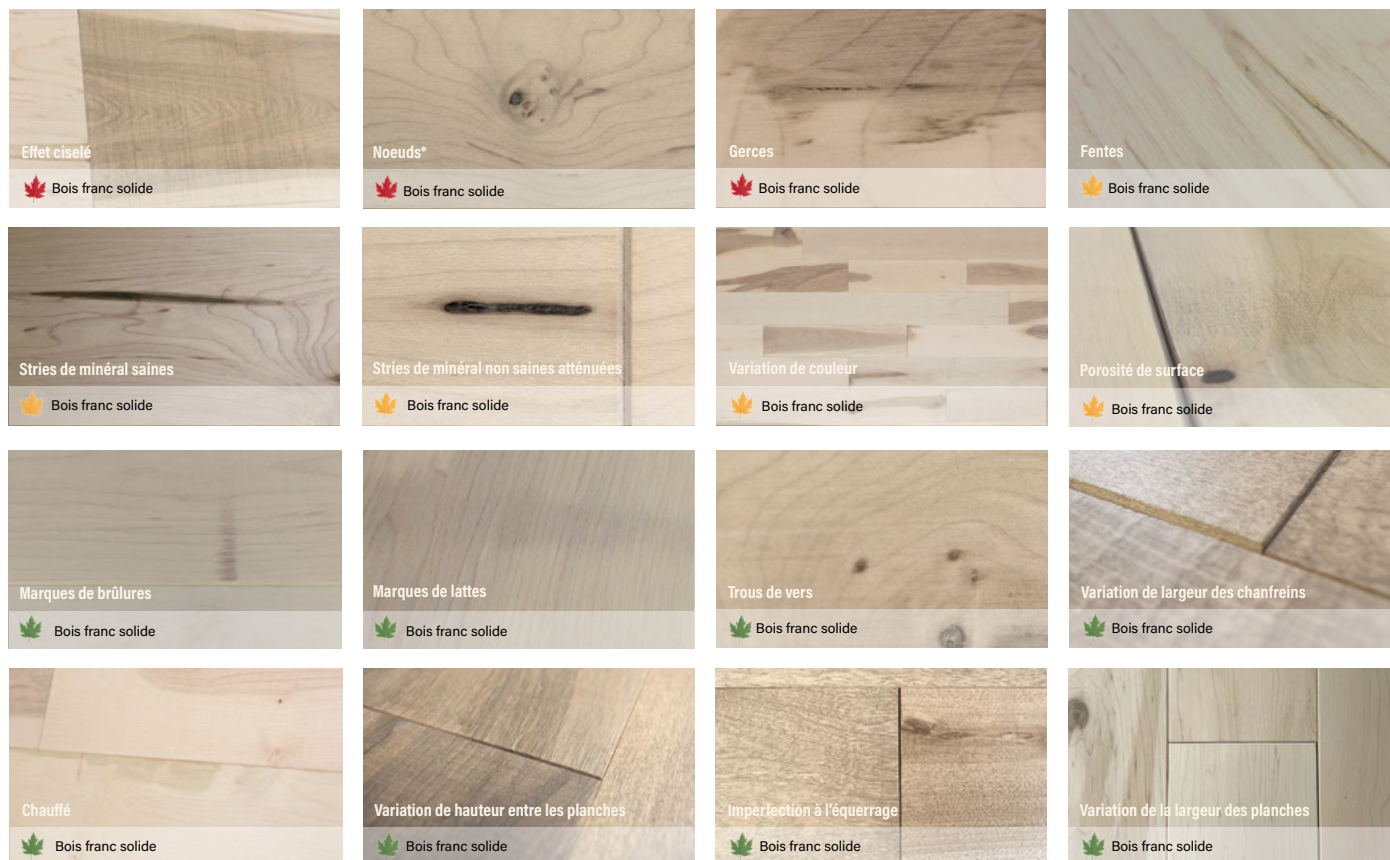


# MINIMALISTE




## COLLECTION UNIQUE

Bois franc solide préverni

ÉRABLE ARGENTÉ



### LÉGENDE

-  Présent en **grande** quantité.
-  Présent en **moyenne** quantité.
-  Présent en **petite** quantité.

\* Tous les noeuds sont acceptés, peu importe la dimension et la quantité.

# COLLECTION UNIQUE

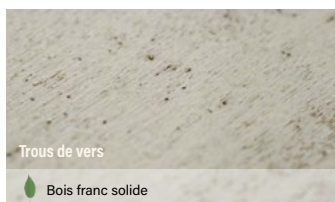
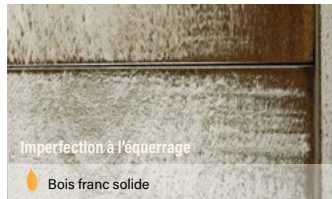
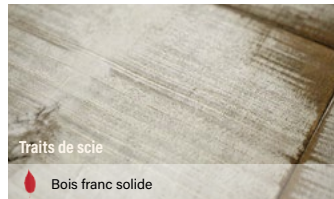


# NAÏVE

**COLLECTION UNIQUE**

Bois franc solide préhuilé

**MERISIER**



## LÉGENDE

- Présent en **grande** quantité.
- Présent en **moyenne** quantité.
- Présent en **petite** quantité.

\* Tous les noeuds sont acceptés, peu importe la dimension et la quantité.

## Ouvertures\*\*



## Concaves\*\*

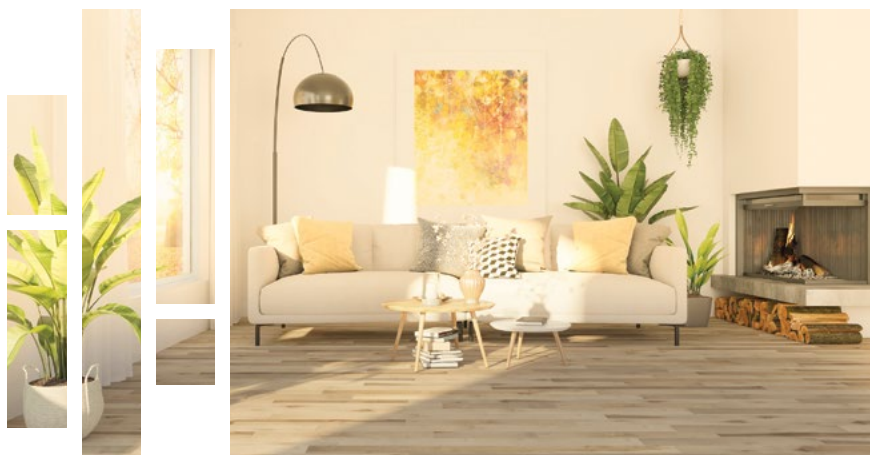


## Convexes\*\*



\*\*Ce produit de bois très permissif offre de larges planches ainsi qu'un look recherché. Avec le temps, la largeur de ses fentes pourrait s'accroître, ce qui ferait craquer le plancher, créant ainsi une ambiance d'autrefois.

# COLLECTION UNIQUE

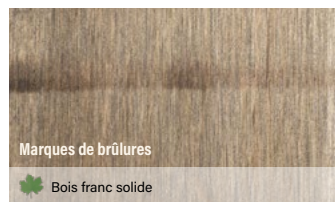
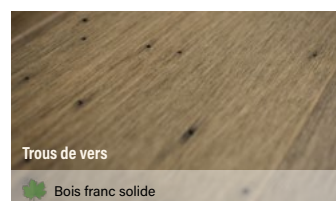
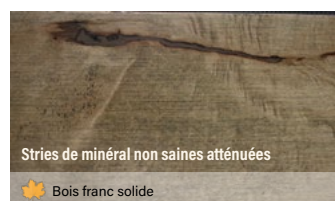
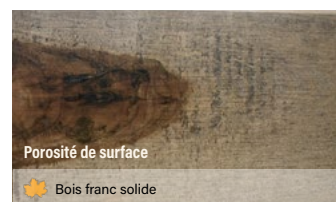


# MOMENTUM

## COLLECTION UNIQUE

Bois franc solide préverni

ÉRABLE



**LÉGENDE**

- Présent en **grande** quantité.
- Présent en **moyenne** quantité.
- Présent en **petite** quantité.

Également disponible dans le bois d'ingénierie.

**Cohesion**

\* Tous les noeuds sont acceptés, peu importe la dimension et la quantité.

# COLLECTION UNIQUE

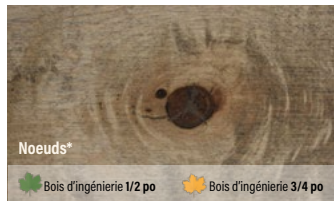


# MOMENTUM




## COLLECTION UNIQUE

Bois d'ingénierie préverni

ÉRABLE



**LÉGENDE**

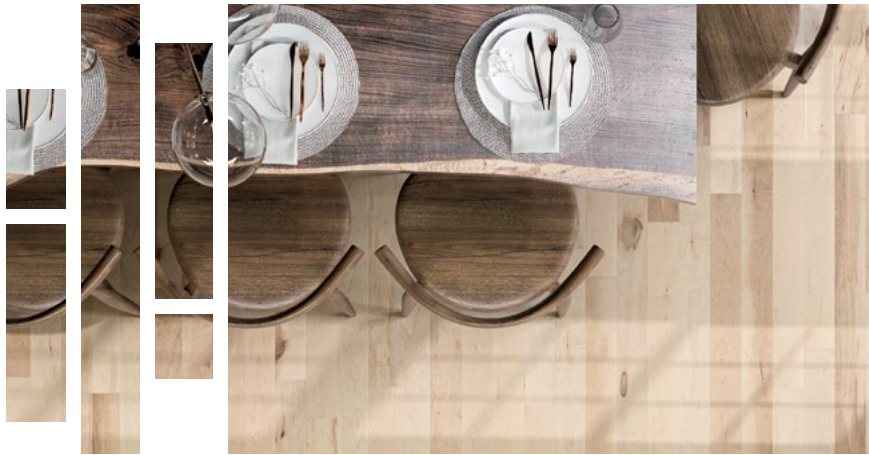
-  Présent en **grande** quantité.
-  Présent en **moyenne** quantité. |
-  Présent en **petite** quantité.

\* Tous les noeuds sont acceptés, peu importe la dimension et la quantité.

Également disponible dans le bois franc solide.



# COLLECTION UNIQUE

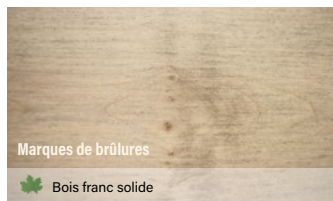
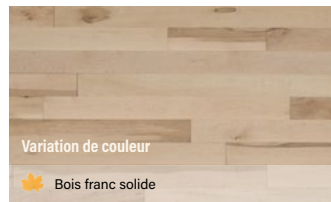
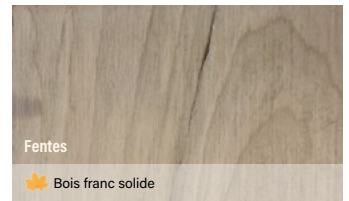
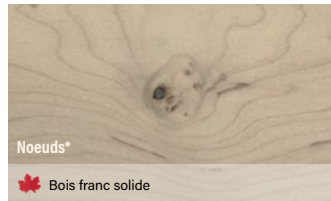
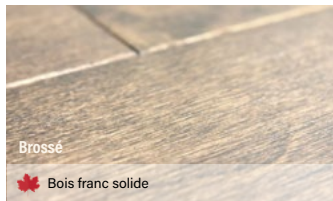


## NEBULA

### COLLECTION UNIQUE

Bois franc solide préverni

ÉRABLE



\* Tous les noeuds sont acceptés, peu importe la dimension et la quantité.

#### LÉGENDE

- Présent en **grande** quantité.
- Présent en **moyenne** quantité.
- Présent en **petite** quantité.

# COLLECTION UNIQUE

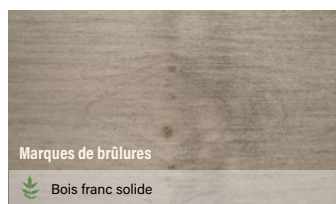
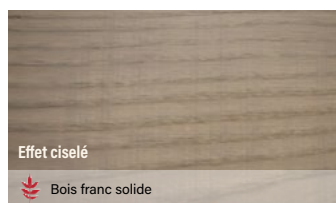


## NIX

### COLLECTION UNIQUE

Bois franc solide préverni

FRÈNE

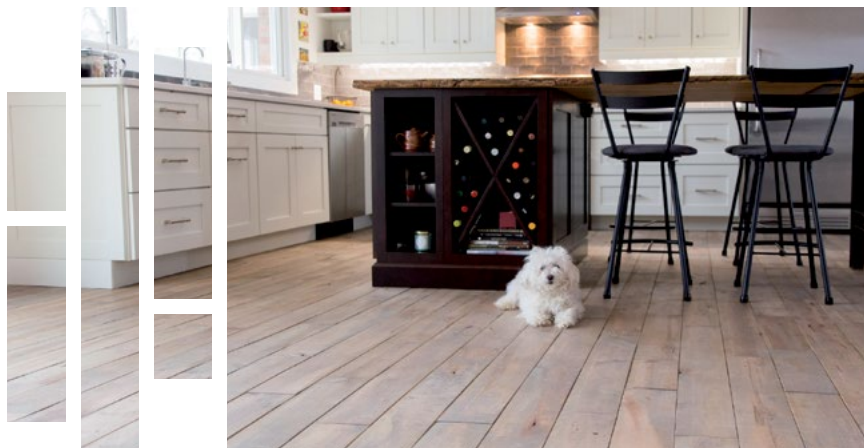


\* Tous les noeuds sont acceptés, peu importe la dimension et la quantité.

#### LÉGENDE

- Présent en **grande** quantité.
- Présent en **moyenne** quantité.
- Présent en **petite** quantité.

# COLLECTION UNIQUE

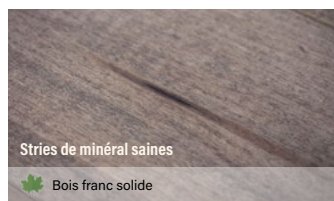
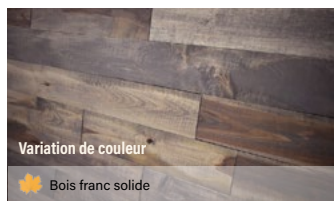
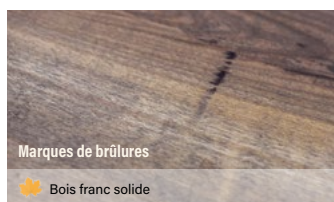


# PELLETIER




## COLLECTION UNIQUE

Bois franc solide préhuilé

ÉRABLE



### LÉGENDE

-  Présent en **grande** quantité.
-  Présent en **moyenne** quantité.
-  Présent en **petite** quantité.

\* Tous les noeuds sont acceptés, peu importe la dimension et la quantité.

\*\* Ce produit de bois très permissif offre de larges planches ainsi qu'un look recherché. Avec le temps, la largeur de ses fentes pourrait s'accroître, ce qui ferait craquer le plancher, créant ainsi une ambiance d'autrefois.

# COLLECTION UNIQUE

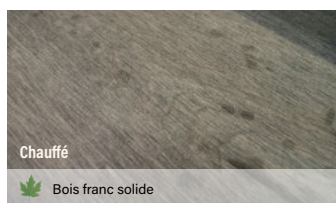
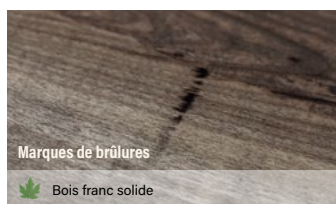
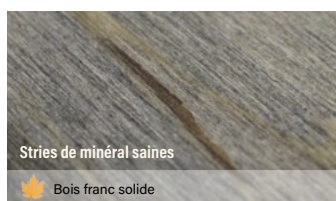
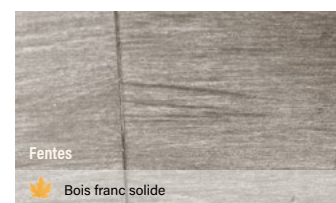
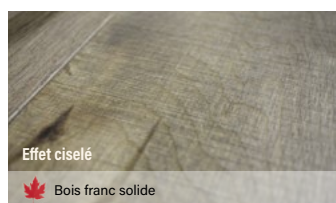


# RESPECT

## COLLECTION UNIQUE

Bois franc solide préverni

ÉRABLE ARGENTÉ

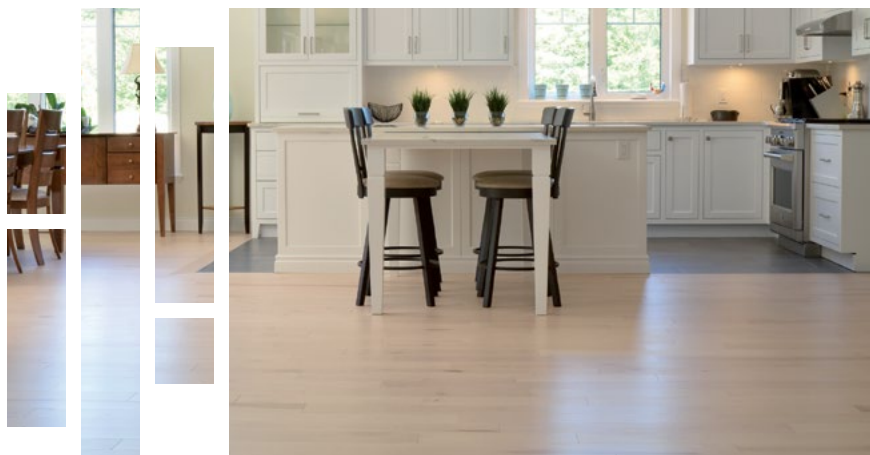


### LÉGENDE

- Présent en **grande** quantité.
- Présent en **moyenne** quantité.
- Présent en **petite** quantité.

\* Tous les noeuds sont acceptés, peu importe la dimension et la quantité.

# COLLECTION UNIQUE

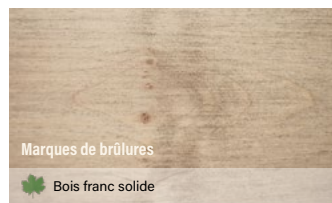
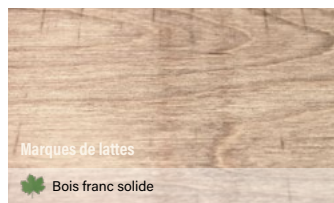
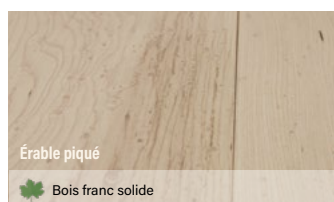
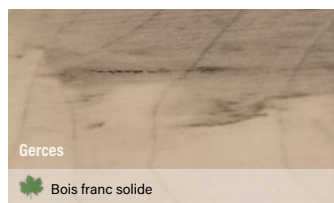
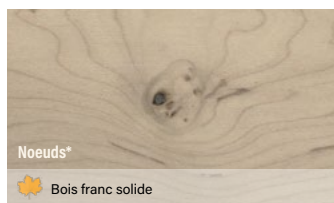


# PERFECTION

## COLLECTION UNIQUE

Bois franc solide préverni

ÉRABLE



### LÉGENDE

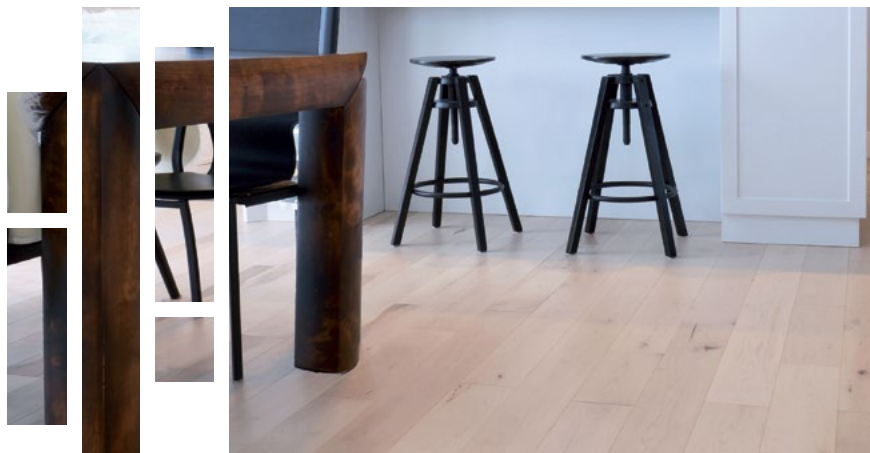
- Présent en **grande** quantité.
- Présent en **moyenne** quantité.
- Présent en **petite** quantité.

Également disponible dans le bois d'ingénierie.

**Cohesion**

\* Tous les noeuds sont acceptés, peu importe la dimension et la quantité.

# COLLECTION UNIQUE

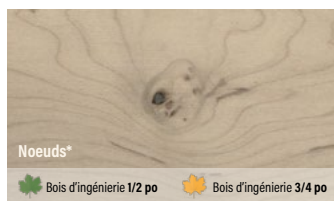


# PERFECTION

## COLLECTION UNIQUE

Bois d'ingénierie préverni

ÉRABLE

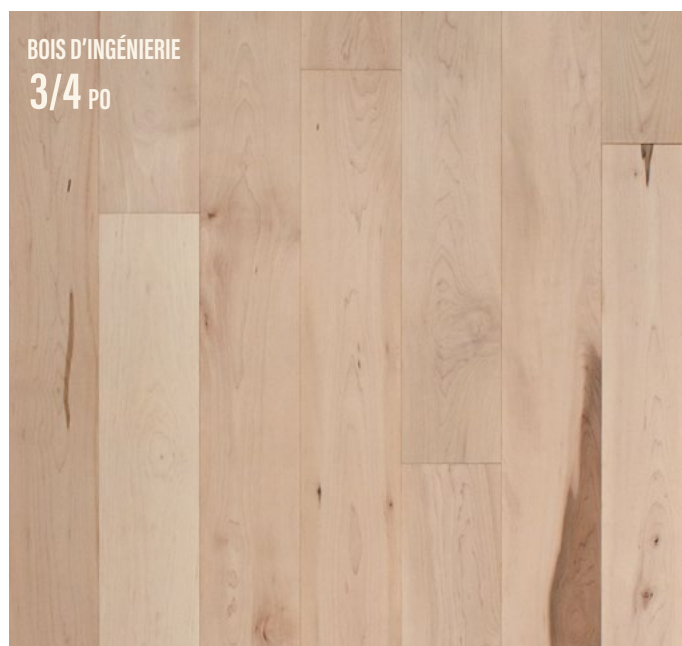
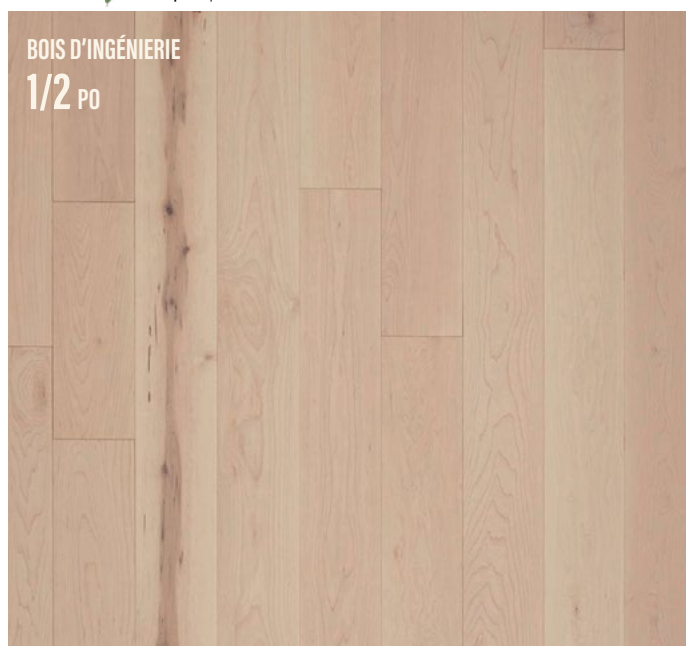


### LÉGENDE

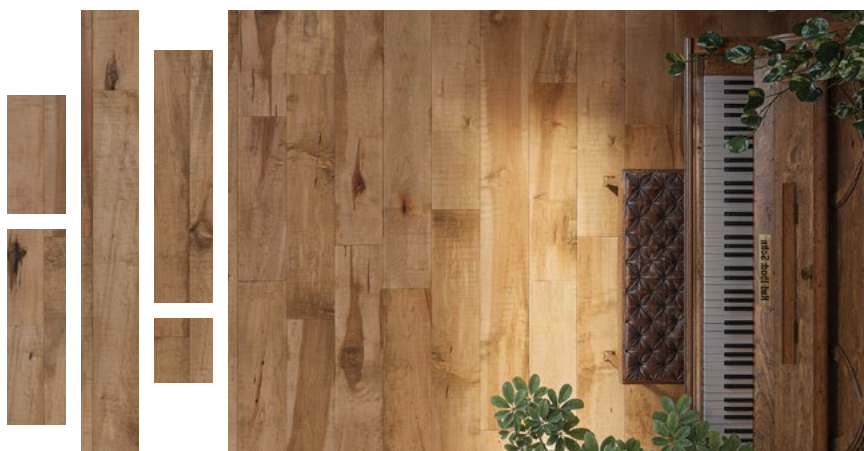
- Présent en **grande** quantité.
- Présent en **moyenne** quantité.
- Présent en **petite** quantité.

\* Tous les noeuds sont acceptés, peu importe la dimension et la quantité.

Également disponible dans le bois franc solide.



# COLLECTION UNIQUE

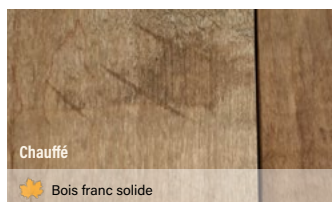
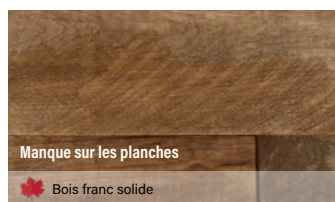


# RICHARD

## COLLECTION UNIQUE

Bois franc solide préhuilé

ÉRABLE



### LÉGENDE

- Présent en **grande** quantité.
- Présent en **moyenne** quantité.
- Présent en **petite** quantité.

\* Tous les noeuds sont acceptés, peu importe la dimension et la quantité.

\*\* Ce produit de bois très permissif offre de larges planches ainsi qu'un look recherché. Avec le temps, la largeur de ses fentes pourrait s'accroître, ce qui ferait craquer le plancher, créant ainsi une ambiance d'autrefois.

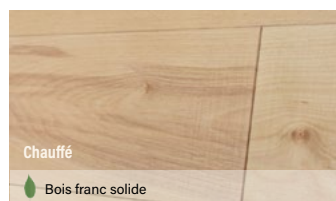
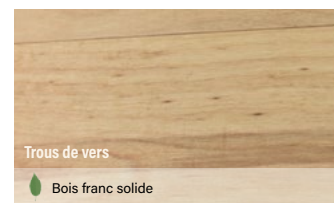
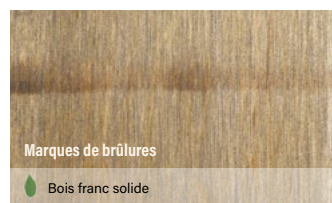
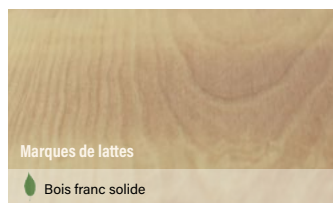
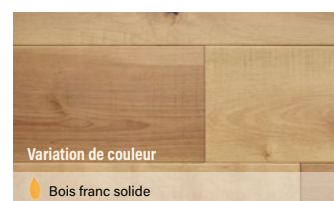
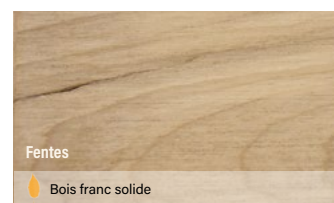
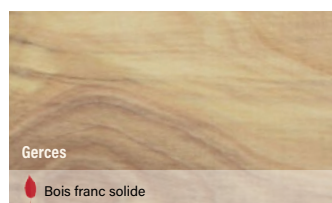
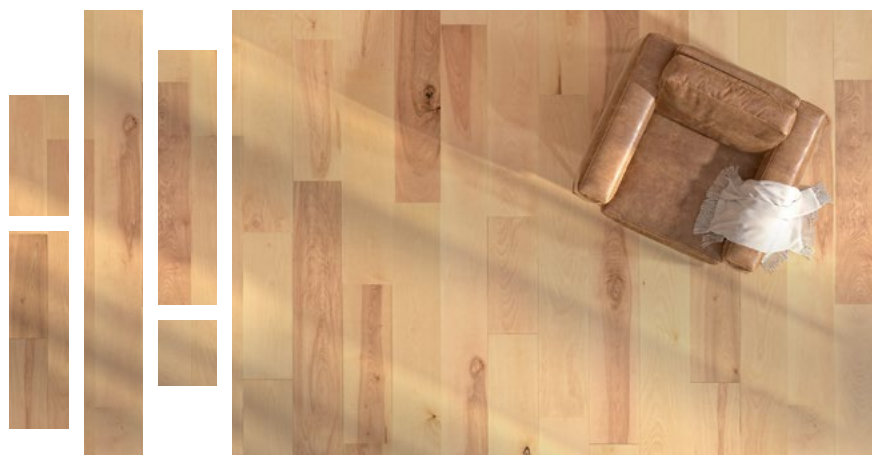
# COLLECTION UNIQUE

# SAINT-ÉDOUARD

## COLLECTION UNIQUE

Bois franc solide préverni

MERISIER



### LÉGENDE

- Présent en **grande** quantité.
- Présent en **moyenne** quantité.
- Présent en **petite** quantité.

\* Tous les noeuds sont acceptés, peu importe la dimension et la quantité.

# COLLECTION UNIQUE

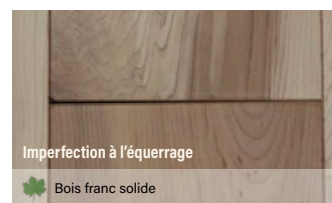
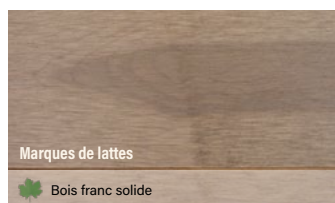
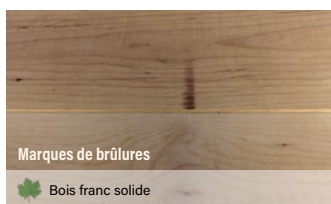
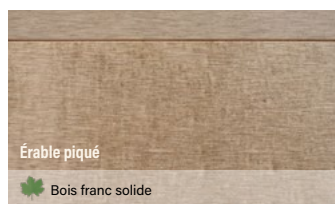
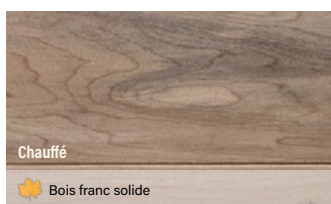
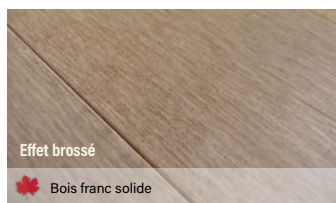


# VALOREM




## COLLECTION UNIQUE

Bois franc solide préverni

ÉRABLE



### LÉGENDE

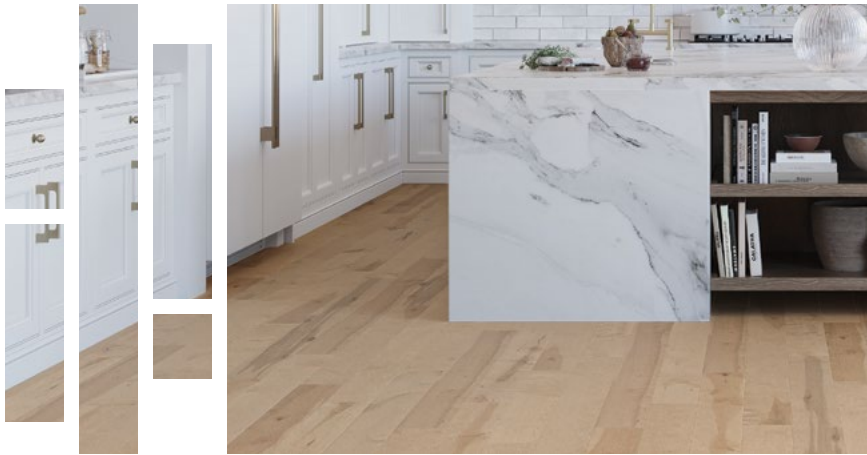
-  Présent en **grande** quantité.
-  Présent en **moyenne** quantité.
-  Présent en **petite** quantité.

\* Tous les noeuds sont acceptés, peu importe la dimension et la quantité.

Également disponible dans le bois d'ingénierie.



# COLLECTION UNIQUE



# VALOREM

## COLLECTION UNIQUE

Bois d'ingénierie préverni

ÉRABLE

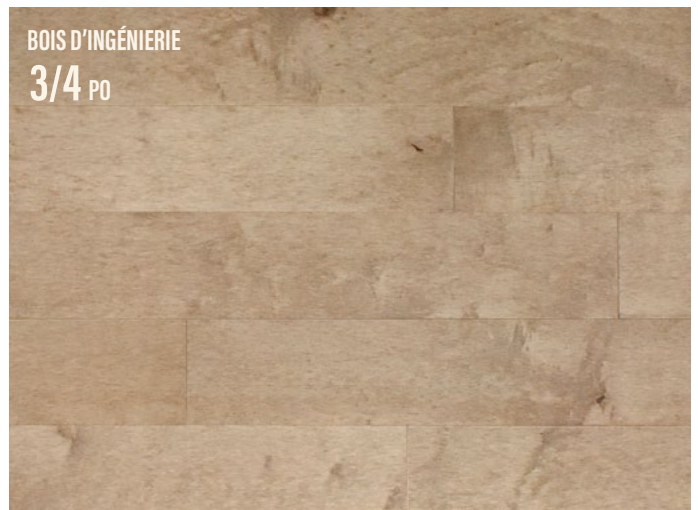


### LÉGENDE

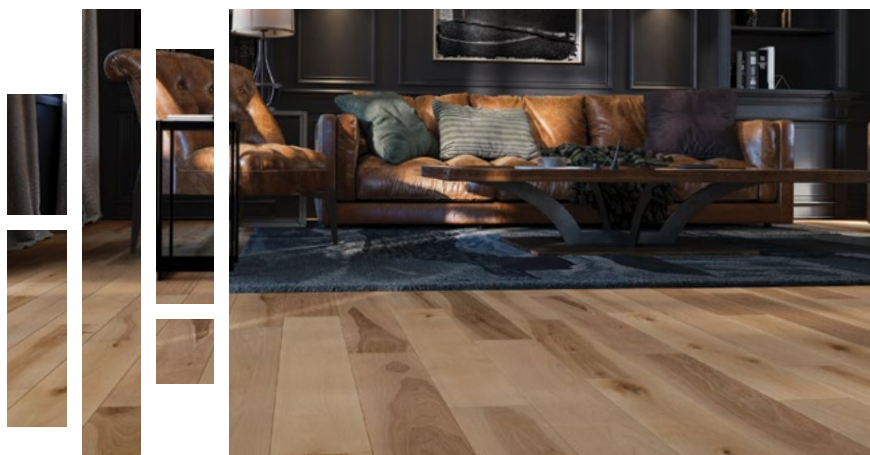
- 🍁 Présent en **grande** quantité.
- 🍂 Présent en **moyenne** quantité.
- 🍃 Présent en **petite** quantité.

\* Tous les noeuds sont acceptés, peu importe la dimension et la quantité.

Également disponible dans le bois franc solide.



# COLLECTION UNIQUE

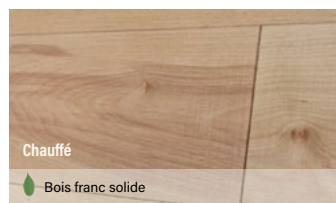
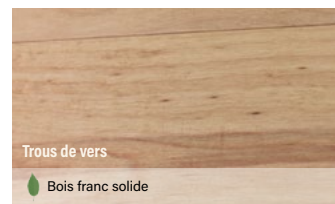
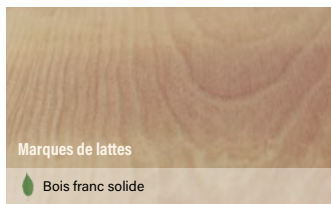
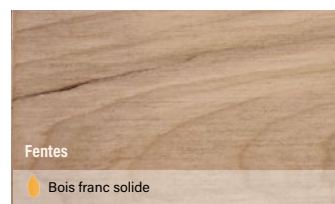
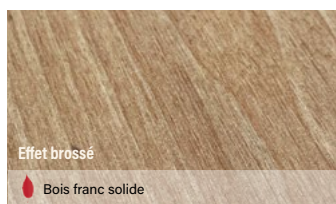


# UTOPIA

## COLLECTION UNIQUE

Bois franc solide préverni

MERISIER



### LÉGENDE

- ◆ Présent en **grande** quantité.
- ◆ Présent en **moyenne** quantité.
- ◆ Présent en **petite** quantité.

\* Tous les noeuds sont acceptés, peu importe la dimension et la quantité.

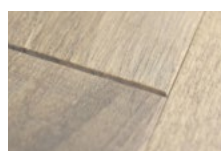
# LEXIQUE DES CARACTÈRES

## POURQUOI DES PLANCHERS AVEC DES CARACTÉRISTIQUES UNIQUES?

Les caractères présents sur plusieurs de nos produits sont ceux-là mêmes qui les rendent uniques et recherchés. Notre équipe attitrée au développement et à l'innovation est sans cesse en quête de la teinte, de la méthode, de la texture, du procédé, de l'essence, du mélange (nommez-les!), qui fera en sorte que Planchers PG auront toujours une touche bien à eux.

Le souci constant du respect de la matière a fait que, au fil du temps, la nature même du bois, avec ses nœuds, ses marques temporelles, ses cicatrices, s'est imprégnée dans nos planchers. Ayant toujours en tête le fragile équilibre de l'environnement, nous tentons de développer les produits les plus écologiques possible. Notre préoccupation environnementale est constante, partant de nos méthodes d'approvisionnement, tout en respectant des hauts standards de certification, pour terminer par la valorisation de la matière et de ses caractères, souvent éliminés en cours de processus.

Choisir des planchers mettant en valeur la nature du bois, qui honorent les procédés anciens de transformation et qui s'inscrivent dans la pensée du développement durable, c'est faire un choix éclairé et responsable.



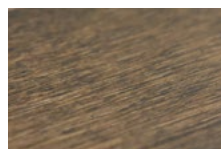
### CHANFREINS

Le chanfrein est le nom réel donné au V formé par le moulurage à 45° des arêtes des planches de bois. Visuellement, les chanfreins créent de minuscules lignes entre les planches.



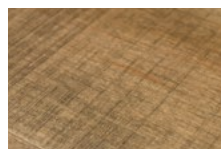
### CHAUFFÉ

Le terme chauffé, lorsqu'on parle du bois, réfère à de multiples phénomènes naturels ou artificiels qui donnent, par endroits, une coloration foncée au bois. Les caractères présents à la surface du plancher peuvent se manifester par des taches ou des lignes de tailles variables, qui ajoutent à l'apparence naturelle du bois.



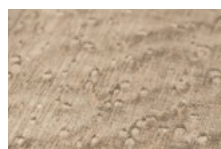
### EFFET BROSSÉ

Délicates marques d'apparence naturelle et discrète, obtenues en brossant les planches de façon à ouvrir le grain du bois. Cette texture permet de relever les contrastes tout en dissimulant l'usure.



### EFFET CISELÉ

Lignes, traits et marques imprégnés mécaniquement sur les planches afin de leur donner du caractère et une allure recherchée. L'effet ciselé rappelle généralement les marques laissées par les scies et se retrouve de manière aléatoire et équilibré sur les planches.



### ÉRABLE PIQUÉ

Rassemblement épars ou concentré de marques circulaires, elliptiques et particulières, ressemblant aux petits yeux que l'on retrouve sur l'érable. Cette caractéristique est provoquée par une croissance irrégulière de l'arbre causée par le manque d'espace ou de lumière. Le bois portant ces marques est fortement estimé, entre autres dans la fabrication d'instruments de musique et de meubles haut de gamme.



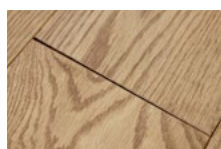
### FENTES

Une fente est une ouverture qui brise les anneaux de croissance. Elle se retrouve généralement au bout d'une planche et peut très bien être coupée lors de l'installation. Certains produits en contiennent, de façon à respecter la matière.



### GERCES

Petites craquelures à la surface des planches. Les gerces et les microfissures s'étendent généralement à travers les anneaux de croissance et résultent souvent du procédé de séchage du bois.



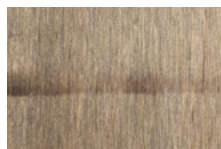
### IMPERFECTION À L'ÉQUERRAGE

Par souci d'authenticité, certains produits contiennent des variations d'angles sur certaines faces. Ce caractère rappelle les méthodes de travail utilisées avant l'arrivée des outils mécaniques.



### MANQUE DE BOIS DANS LES CHANFREINS

Par la présence de certains caractères tels que les nœuds, les chanfreins peuvent être incomplets par endroits.



### MARQUES DE BRÛLURES

L'outillage nécessaire à la transformation du bois ainsi que certaines causes naturelles peuvent laisser des traces foncées de différentes formes sur les planches, ressemblant à des brûlures.



### MARQUES DE LATTES

Les marques de lattes sont créées par l'oxydation du bois au contact, prolongé ou non, avec une autre structure. Les marques de lattes se caractérisent par l'apparition de lignes plus foncées à la surface des planches, et parfois même par des marques peu profondes sur les planches.

# LEXIQUE DES CARACTÈRES



## MANQUES SUR LES PLANCHES

Dans l'optique de conserver un aspect authentique et par respect pour la matière, certains planchers peuvent contenir des caractères plus rustiques tels que de légers manques sur le dessus des planches. Ce caractère renforce l'aspect généré par la couleur et les autres marques présentes sur les produits.



## NŒUDS

Il existe des nœuds de toutes sortes (encastrés, étoilés, ronds, creux, etc.), de différentes tailles, sains ou non sains, et qui sont acceptés, ou atténués ou non, en fonction du grade de bois utilisé dans la fabrication des planches. La couleur des nœuds peut varier, allant du rouge au noir.



## Nœuds non sains atténués

Nœuds de toutes les formes et de toutes les tailles, atténués à l'aide de bouche-pores.



## Nœuds sains

Nœuds de toutes les formes et de toutes les tailles, comportant de micro-espaces ou étant complètement fermés.



## ONDULATION DE SURFACE

L'ondulation se produit lorsque la surface de la planche est inégale. Cet effet, donnant l'allure d'une vague, apporte de la texture au plancher.



## POROSITÉ DE SURFACE

Fibres du bois qui font saillie sur la surface finie. La porosité crée un effet pelucheux au toucher et ajoute un aspect authentique aux planches.



## STRIES DE MINÉRALE

Les stries de minéral apparaissent sur le bois en raison de l'absorption des minéraux contenus dans le sol par la circulation des fluides dans le tronc. Les stries se caractérisent par des lignes et des taches de différentes formes et de différentes tailles plus foncées que le bois. La coloration des stries varie en fonction des minéraux, pouvant aller du vert au brun, jusqu'au noir.



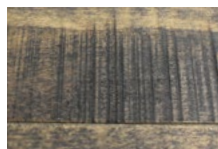
## Stries de minérale non saines atténuées

Lorsque les stries sont ouvertes et qu'elles pourraient faire varier la dureté, elles sont remplies avec du bouche-pores avant la finition de la planche.



## Stries de minérale saines

Lignes ou taches fermées qui n'ont aucune incidence sur la solidité de la planche.



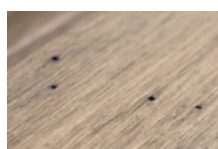
## TRAITS DE SCIE

Marques de scie de forme arrondie ou droite selon les outils utilisés. Les traits de scie rappellent le travail nécessaire pour arriver au produit fini et donnent de l'authenticité.



## TRANSFORMATION MÉCANIQUE

Ces marques se manifestent par des caractères plus foncés, parfois à la surface, parfois plus en profondeur, qui ajoutent une touche naturelle, un aspect vieilli, et rappellent l'essence même de la matière.



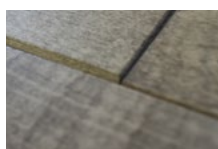
## TROUS DE VERS

Petits trous ronds faits par des insectes dans les planches avant le séchage. Les insectes ne résistent pas à la chaleur lors du procédé de séchage.



## VARIATION DE HAUTEUR ENTRE LES PLANCHES

Les planches peuvent avoir de légères variations de hauteur les unes par rapport aux autres.



## VARIATION DE LARGEUR DANS LES CHANFREINS

Par la présence de certains caractères tels que les nœuds, les chanfreins peuvent être incomplets ou de différentes largeurs par endroits.



## VARIATION DE LA LARGEUR DES PLANCHES

Les planches peuvent avoir de très légères variations de largeur les unes par rapport aux autres.



## VARIATION DE COULEUR

Les variations de couleur sont généralement dues à des causes naturelles, mais peuvent aussi découler de l'application de la teinture ou de la transformation mécanique. La variation de couleur est plus prononcée sur certaines essences et dans certains grades que d'autres. Elle apporte de la chaleur à l'apparence du plancher.